

BENCHMARK

®

Illustrated Parts Breakdown
Illustration des pièces détachées

212cc CHIPPER SHREDDER
BROYEUSE/DÉCHIQUETEUSE

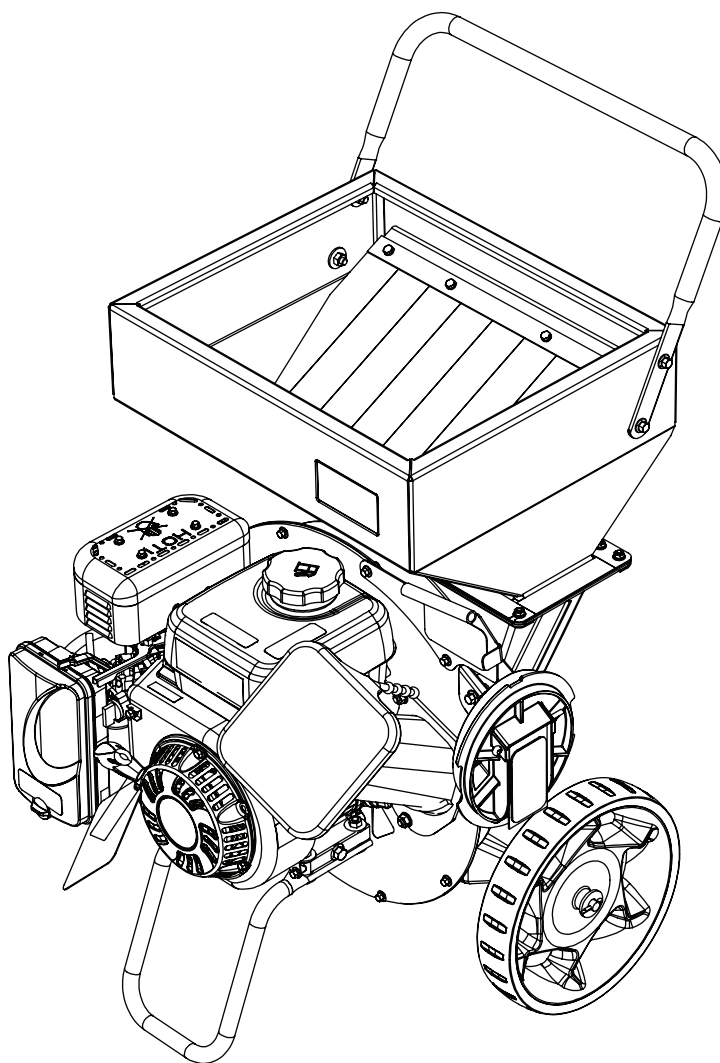
212 cm³

38249 (5131-002)

ENGLISH

FRANÇAIS

S/N



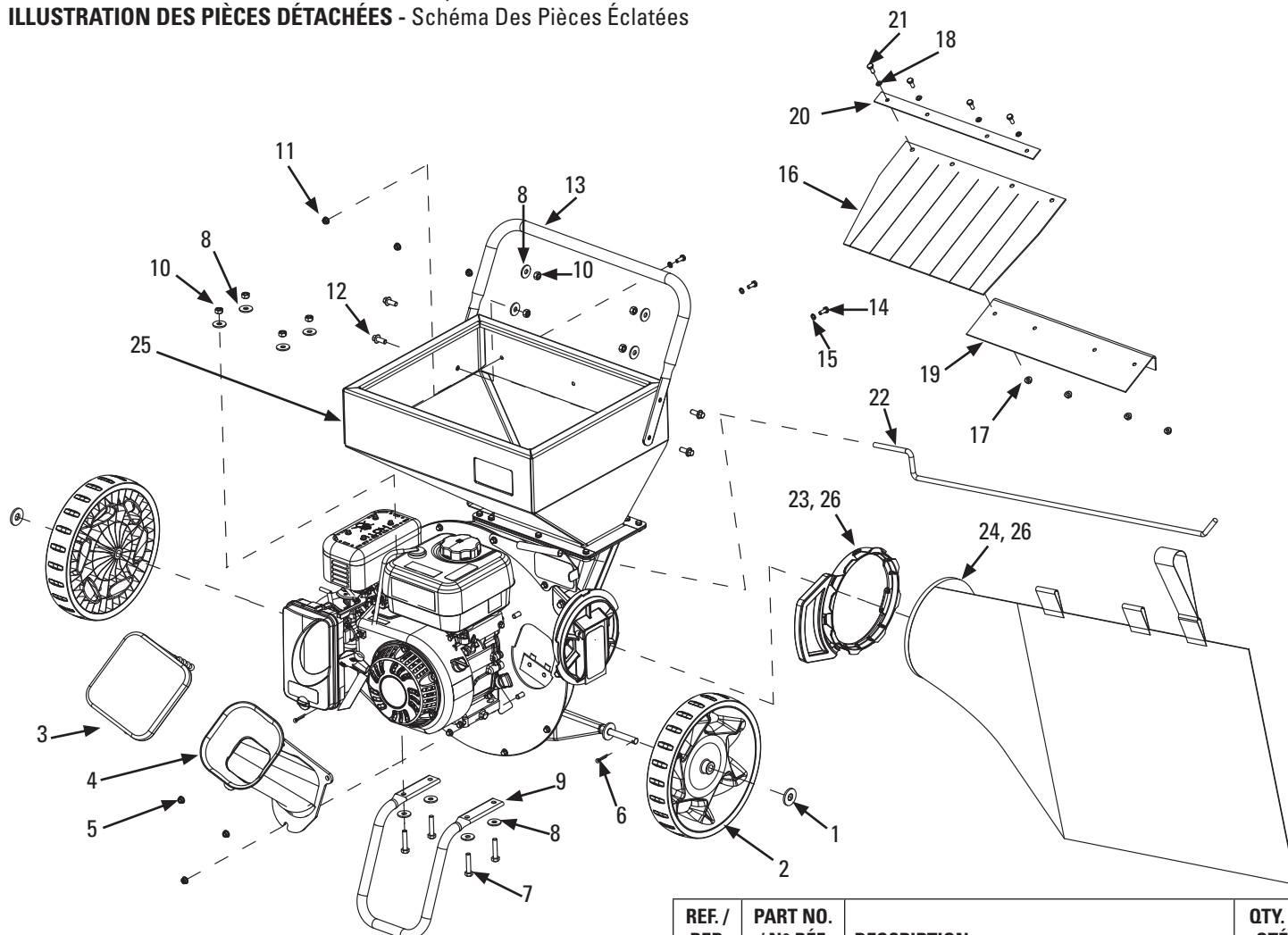
Get parts or technical assistance online at
www.ardisam.com or call (800) 345-6007
Pièces détachées et assistance technique en ligne à
www.ardisam.com ou composer le (800) 345-6007

© 2020 Ardisam
All Rights Reserved
Tous droits réservés
P/N: 38383
ECN: 13098
REV 1: 09/08/2020



THIS INSTRUCTION BOOKLET CONTAINS IMPORTANT SAFETY INFORMATION. PLEASE READ AND KEEP FOR FUTURE REFERENCE.
CE LIVRET D'INSTRUCTIONS CONTIENT DES INFORMATIONS IMPORTANTES SUR LA SÉCURITÉ. VEUILLEZ LE LIRE ET LE CONSERVER POUR TOUTE CONSULTATION ULTÉRIEURE.

ILLUSTRATED PARTS BREAKDOWN - Main Explosion
ILLUSTRATION DES PIÈCES DÉTACHÉES - Schéma Des Pièces Éclatées

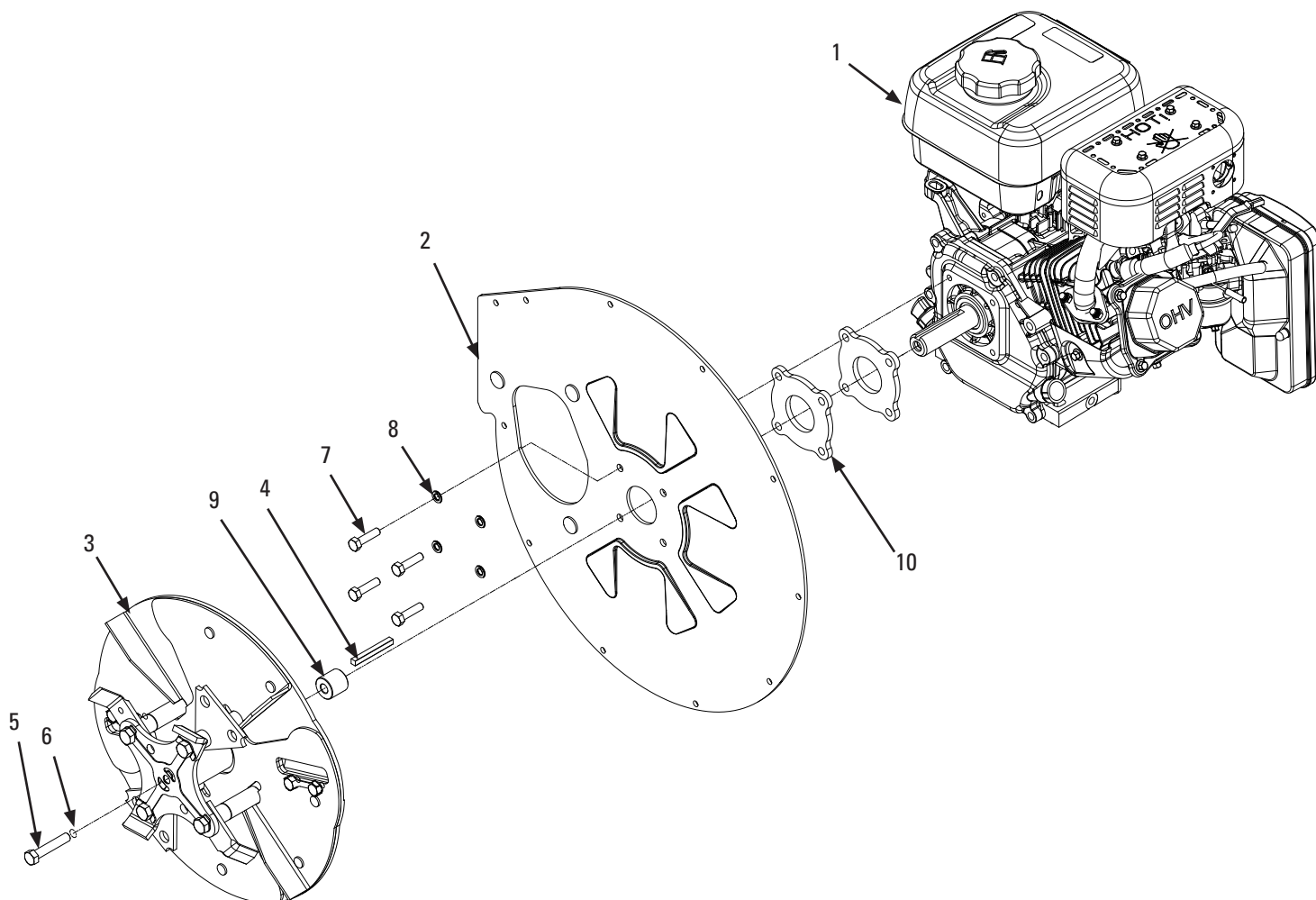


REF. / REP.	PART NO. / N° RÉF.	DESCRIPTION	QTY. / QTÉ
1	50175	WASHER 12MM RONDELLE 12MM	2
2	35618	CHIPPER WHEEL 11X2 ROUE CHIPPER 11X2	2
3	38338	CONE COVER COUVERCLE DE CÔNE	1
4	34507	WELDMENT CHIPPER CONE CÔNE DE BROYEUR DE SOUDURE	1
5	16400	NUT M8 X 1.25 HSF NYLOC GR8.8 ZN ECROU M8 X 1,25 HSF NYLOC GR8.8 ZN	8
6	22097	COTTER PIN HAIRPIN 2MM X 50MM ÉPINGLE À CHEVEUX COTTER 2MM X 50MM	2
7	12770	BOLT M8 X 1.25 X 40 MM 88 ZN BOULON M8 X 1,25 X 40 MM 88 ZN	4
8	20143	WASHER M8 X 16 X 1.6 FLAT ZN RONDELLE M8 X 16 X 1,6 PLAT ZN	12
9	23680	KICKSTAND CHIPPER BROYEUR DE BÉQUILLE	1
10	W1256V0900	NUT M8 X 1.25 HNYLK GR8.8 ZN ECROU M8 X 1,25 HNYLK GR8.8 ZN	8
11	14109	NUT M6 X 1.0 HHFNYLK GR8.8 ZN ECROU M6 X 1,0 HHFNYLK GR8.8 ZN	3
12	20818	BOLT M8 X 1.25 X 16 HHF GR8.8 ZN BOULON M8 X 1,25 X 16 HHF GR8.8 ZN	4

REF. / REP.	PART NO. / N° RÉF.	DESCRIPTION	QTY. / QTÉ
13	23678	HANDLEBAR CHIPPER CHIPPER DE GUIDON	1
14	67089	BOLT M6 X 1.0 X 16 HH GR8.8 ZN BOULON M6 X 1.0 X 16 HH GR8.8 ZN	3
15	18130	WASHER M6 X 1.5 SPRLK ZN RONDELLE M6 X 1.5 SPRLK ZN	3
16	1095100	GUARD HOPPER 10.25 X 1 X 0.10 TRÉMIE DE PROTECTION 10,25 X 1 X 0,10	1
17	14109	NUT M6 X 1.0 HHFNYLK GR8.8 ZN ECROU M6 X 1,0 HHFNYLK GR8.8 ZN	4
18	18130	WASHER M6 X 1.5 SPRLK ZN RONDELLE M6 X 1.5 SPRLK ZN	4
19	27717	FLANGE HOPPER GUARD PROTECTION DE LA TRÉMIE À BRIDE	1
20	22110	RETAINER HOPPER GUARD PROTECTION DE LA TRÉMIE DE RETENUE	1
21	67089	BOLT M6 X 1.0 X 16 HH GR 8.8 ZN BOULON M6 X 1.0 X 16 HH GR 8.8 ZN	4
22	35623	ROD BAG SUPPORT SUPPORT DE SAC DE CANNE	1
23	35630	CONNECTOR BAG SAC DE CONNECTEUR	1
24	38517	BAG CHIPPER 840MM X 560MM SAC CHIPPER 840MM X 560MM	1
25*	---	CHIPPER ASSEMBLY ASSEMBLAGE DU CHIPPER	---
26	38518	ASSEMBLY BAG CONNECTOR KIT KIT DE CONNECTEUR DE SAC DE MONTAGE	1

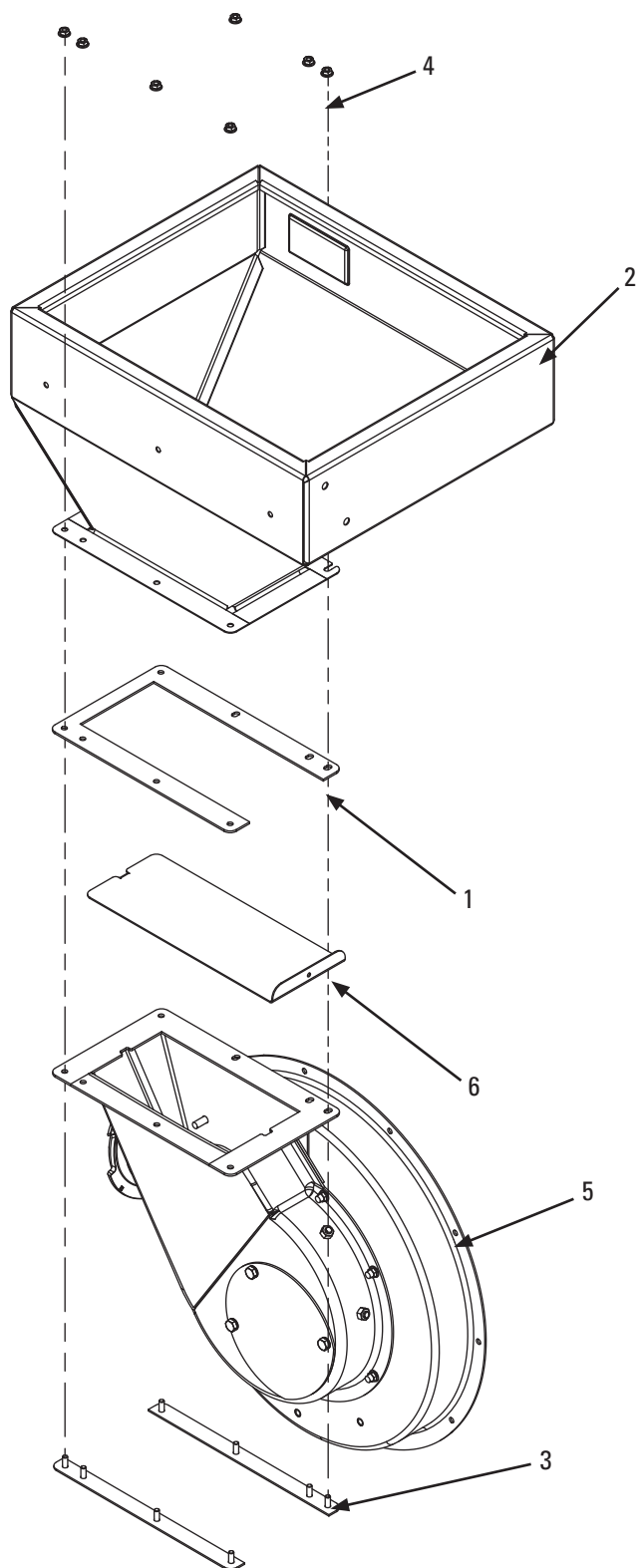
* Item shown for illustrative purposes only.

ILLUSTRATED PARTS BREAKDOWN - Engine and Rotor Assembly
ILLUSTRATION DES PIÈCES DÉTACHÉES - Ensemble moteur et rotor



REF. / REP.	PART NO. / N° RÉF.	DESCRIPTION	QTY. / QTÉ	
1	24129	ENGINE HRZ 1 IN SHAFT 212cc VPR R210 EPA3	MOTEUR HRZ 1 DANS L'ARBRE 212cc VPR R210 EPA3	1
2	23685	WELDMENT PLATE ENGINE	MOTEUR À PLAQUE DE SOUDURE	1
3	21959	ASSEMBLY ROTOR HAMMERS AND KNIVES METRIC	MONTAGE MARTEAUX ET COUTEAUX ROTOR METRIQUE	1
4	905100	KEY 1/4 SQ X 2-1/4 PARALLEL PLN	CLÉ 1/4 SQ X 2-1 / 4 PLN PARALLÈLE	1
5	30608	BOLT 3/8 X 24 X 2 HH GR10.9 FT	BOULON 3/8 X 24 X 2 HH GR10,9 pi	1
6	1916965	WASHER LOCK SPRING 3/8	RESSORT DE BLOCAGE RONDELLE 3/8	1
7	813	BOLT 5/16-24 X 1-1/4 HH GR8.8 ZN	BOULON 5 / 16-24 X 1-1 / 4 HH GR8,8 ZN	4
8	21640	WASHER M8 SPRLK ZN	RONDELLE M8 SPRLK ZN	4
9	1713200	SPACER .41 X 1.00 X .95 THK STEEL	ENTRETOISE .41 X 1,00 X .95 THK ACIER	1
10	22848	SPACER ENGINE R210	MOTEUR ESPACEUR R210	2

ILLUSTRATED PARTS BREAKDOWN - Hopper Group
ILLUSTRATION DES PIÈCES DÉTACHÉES - Groupe de trémie

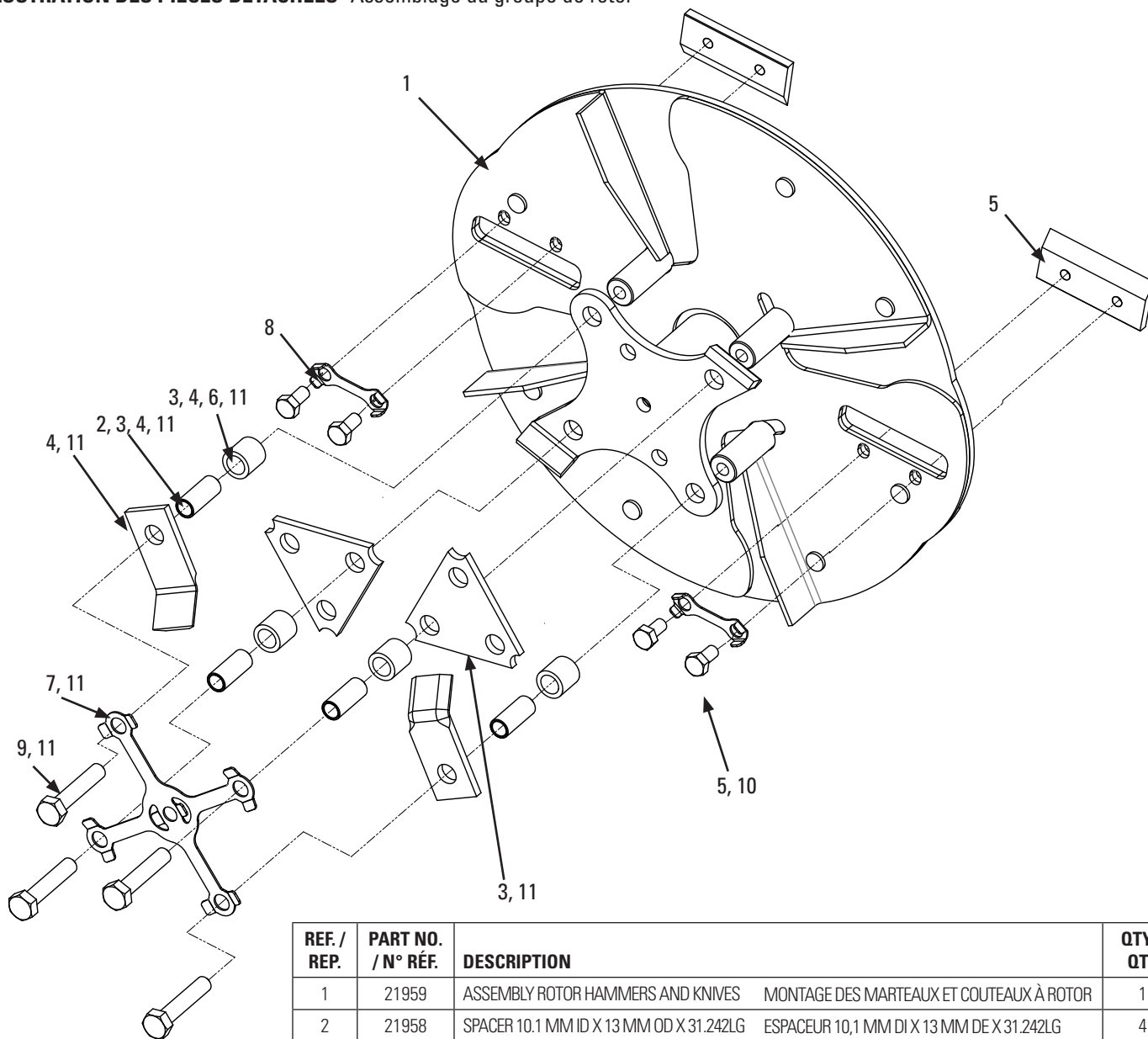


REF. / REP.	PART NO. / N° RÉF.	DESCRIPTION	QTY. / QTÉ
1	27774	SHIM / CALE	1
2	35610	WELDMENT CHIPPER HOPPER TRÉMIE À DÉCHIRURE À SOUDURE	1
3	36446	STUD PLATE PLAQUE DE GOIJON	2
4	14109	NUT M6 X 1,0 HFNYLK GR8,8 ÉCROU M6 X 1,0 HFNYLK GR8,8	8
5*	---	CHIPPER HOUSING GROUP GROUPE DE BOÎTIER DE DÉCHETTEUSE	---
6	23687	DAMPER / AMORTISSEUR	1

* Item shown for illustrative purposes only.

* Article présenté à titre indicatif seulement.

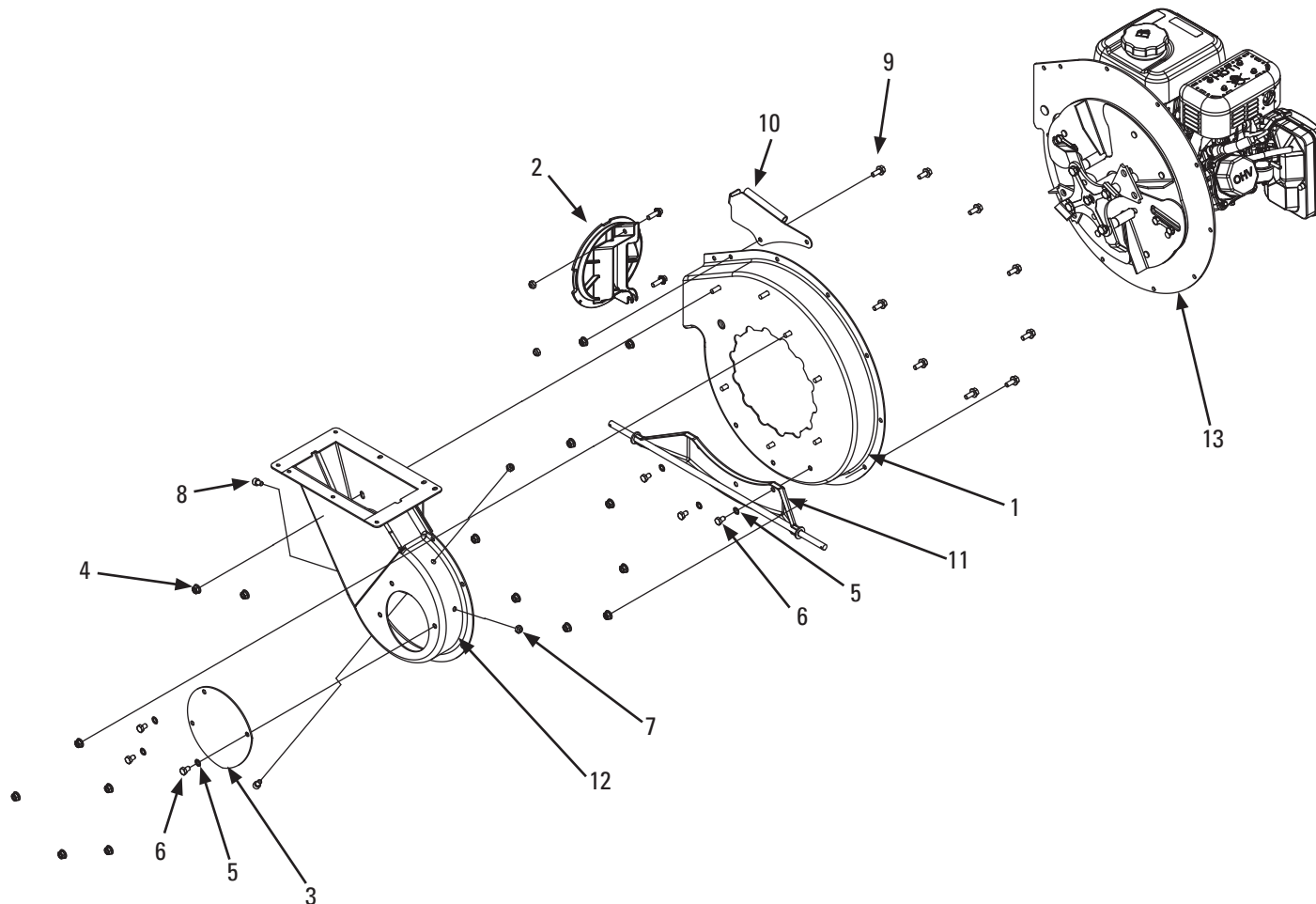
ILLUSTRATED PARTS BREAKDOWN - Rotor Group Assembly
ILLUSTRATION DES PIÈCES DÉTACHÉES- Assemblage du groupe de rotor



REF. / REP.	PART NO. / N° RÉF.	DESCRIPTION	QTY. / QTÉ
1	21959	ASSEMBLY ROTOR HAMMERS AND KNIVES / MONTAGE DES MARTEAUX ET COUTEAUX À ROTOR	1
2	21958	SPACER 10.1 MM ID X 13 MM OD X 31.242LG / ESPACEUR 10,1 MM DI X 13 MM DE X 31.242LG	4
3	30869	KIT TRI-HAMMERS / KIT TRI-MARTEAUX	1
4	30868	KIT J-HAMMERS / KIT J-HAMMERS	1
5	30867	KIT LOCKING PLATE / KIT PLAQUE DE VERROUILLAGE	1
6	22166	SPACER 13 MM DI X 19 MM OD X 18.745 LG / ESPACEUR 13 MM DI X 19 MM DE X 18,745 LG	4
7	30507	PLATE LOCKING ROTOR / ROTOR DE VERROUILLAGE DE LA PLAQUE	1
8	30508	PLATE LOCKING KNIVES / COUTEAUX DE VERROUILLAGE DE PLAQUE	2
9	30583	BOLT M10-1.5 X 50 MM HH GR10.9 F-T / BOULON M10-1,5 X 50 MM HH GR10.9 F-T	4
10	30584	BOLT M8 X 1.25 X 16 MM HH GR10.9 F-T / BOULON M8 X 1,25 X 16 MM HH GR10.9 F-T	4
11	30940	KIT ROTOR COMPLETE / KIT ROTOR COMPLET	1

ILLUSTRATED PARTS BREAKDOWN: Chipper Housing Assembly

ILLUSTRATION DES PIÈCES DÉTACHÉES: Ensemble de boîtier de déchiqueteuse



REF. / REP.	PART NO. / N° RÉF.	DESCRIPTION	QTY. / QTÉ
1	23683	WELDMENT HOUSING ROTOR ROTOR DU BOÎTIER DE SOUDURE	1
2	21936	ASSEMBLY BAG CONNECTOR KIT KIT DE CONNECTEUR DE SAC DE MONTAGE	1
3	23684	COVER ROTOR HOUSING BOÎTIER DE ROTOR DE COUVERCLE	1
4	34553	NUT M8 ECROU M8	16
5	21640	WASHER M8 SPRING LOCK ZINC RONDELLE M8 SPRING LOCK ZINC	6
6	3241	BOLT M8 X 1.25 12 HHCS GR8.8 ZN BOULON M8 X 1.25 12 HHCS GR8.8 ZN	6
7	W1265V0900	NUT M8 X 1.25 HNYLK GR8.8 ZN ECROU M8 X 1.25 HNYLK GR8.8 ZN	2
8	23956	BOLT M8 X 1.25 X 12 SHCS GR8.8 ZN F-T BOULON M8 X 1,25 X 12 SHCS GR8.8 ZN F-T	2
9	16880	BOLT M8-1.25 X 25 SFH GR8.8 ZN F-T BOULON M8-1,25 X 25 SFH GR8.8 ZN F-T	2
10	27778	WELDMENT BAG SUPPORT SUPPORT DE SAC DE SOUDURE	1
11	27777	WELDMENT AXLE MOUNT CHIPPER BROYEUR À SOUDER À MONTAGE SUR ESSIEU	1
12	23682	WELDMENT CHIPPER BACK COVER COUVERCLE ARRIÈRE DE LA BROYEUSE	1
13*	---	ENGINE AND ROTOR GROUP GROUPE MOTEUR ET ROTOR	---

* Item shown for illustrative purposes only. / * Article présenté à titre indicatif seulement.





1160 Eighth Avenue
PO Box 666
Cumberland, WI 54829

Phone, Téléphone : (800) 345-6007
Fax, Télécopieur : (715) 822-2124
www.ardisam.com