

**BENCHMARK**

®

Illustrated Parts Breakdown

**149 cc FRONT TINE  
ROTOTILLER**

Illustration des pièces détachées

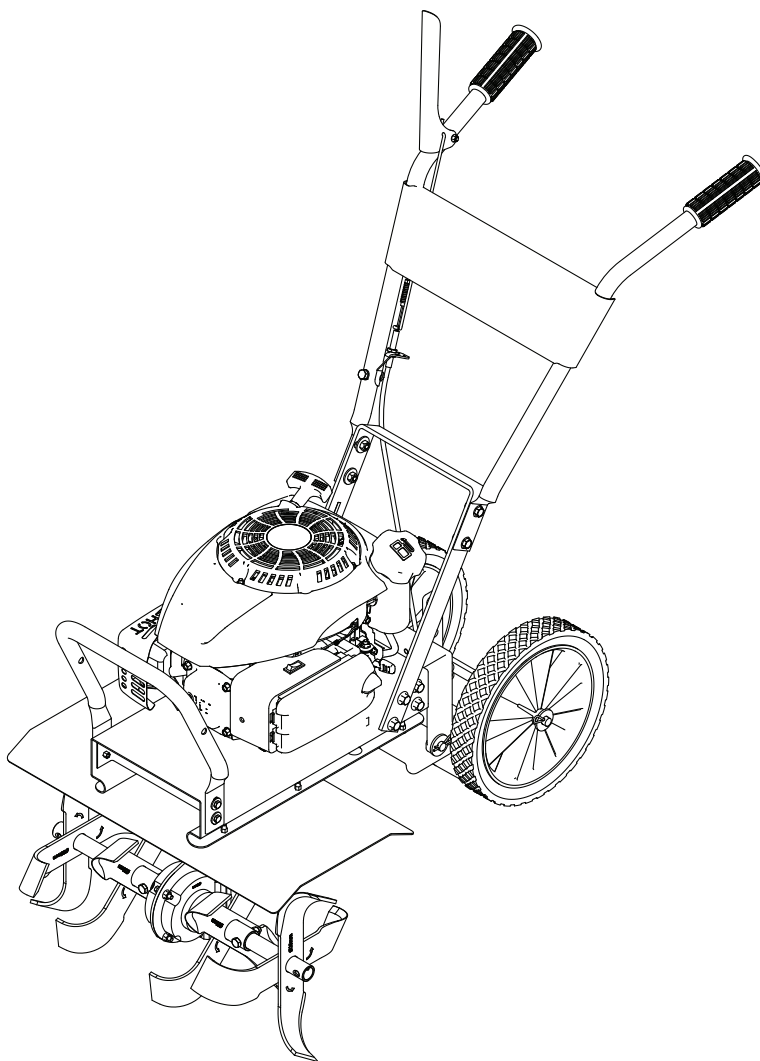
**149 cm<sup>3</sup> ROTOCULTEUR  
DENT AVANT**

**38248 (5140-006)**

ENGLISH

FRANÇAIS

S/N



Get parts or technical assistance online at  
**[www.ardisam.com](http://www.ardisam.com) or call (800) 345-6007**

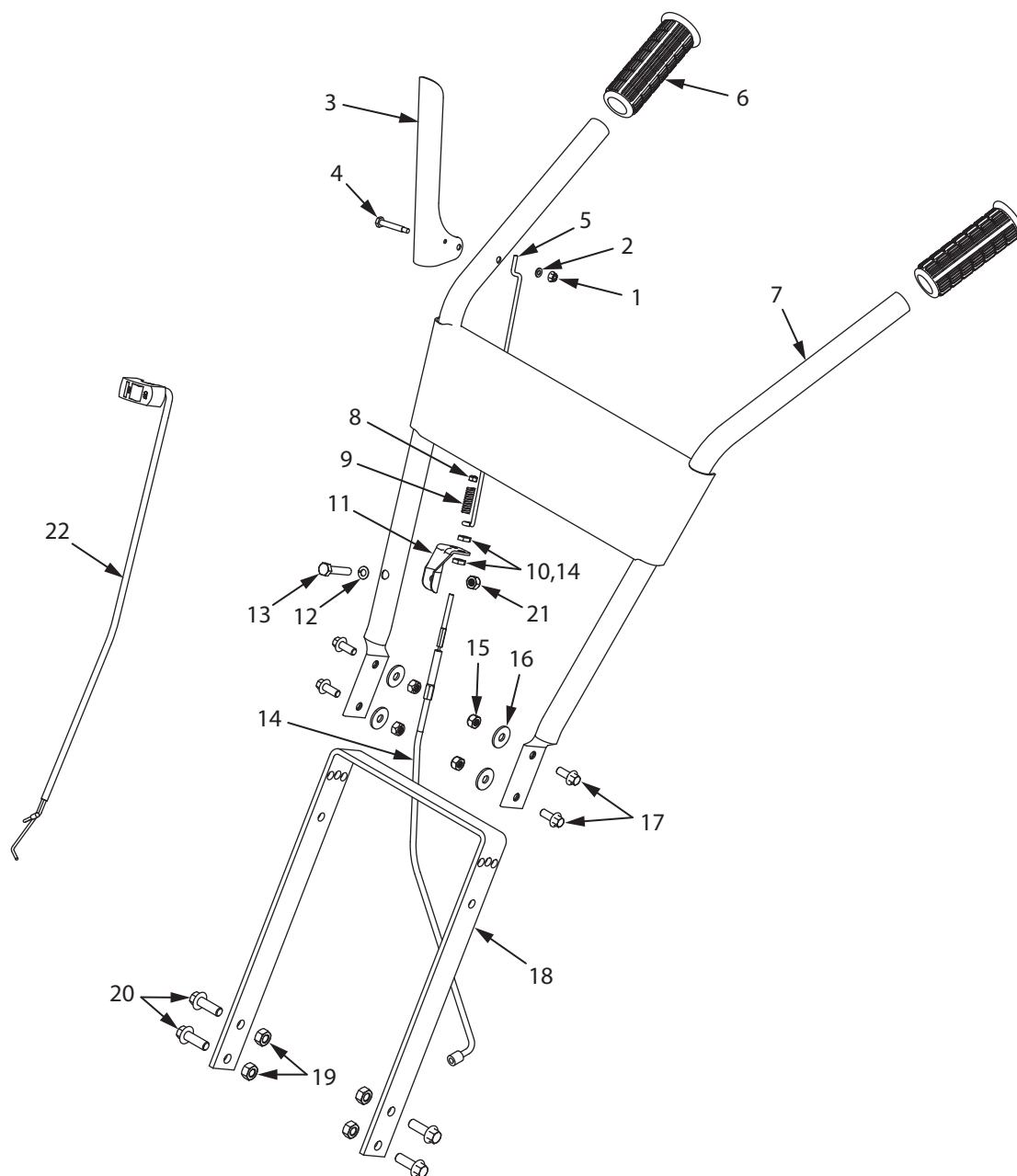
Pièces détachées et assistance technique en ligne à  
**[www.ardisam.com](http://www.ardisam.com) ou composer le (800) 345-6007**

© 2020 Ardisam  
All Rights Reserved  
Tous droits réservés  
P/N: 38405  
ECN: 13098  
REV 1: 09/10/2020



THIS INSTRUCTION BOOKLET CONTAINS IMPORTANT SAFETY INFORMATION. PLEASE READ AND KEEP FOR FUTURE REFERENCE.  
CE LIVRET D'INSTRUCTIONS CONTIENT DES INFORMATIONS IMPORTANTES SUR LA SÉCURITÉ. VEUILLEZ LE LIRE ET LE CONSERVER POUR TOUTE CONSULTATION EXTÉRIEURE.

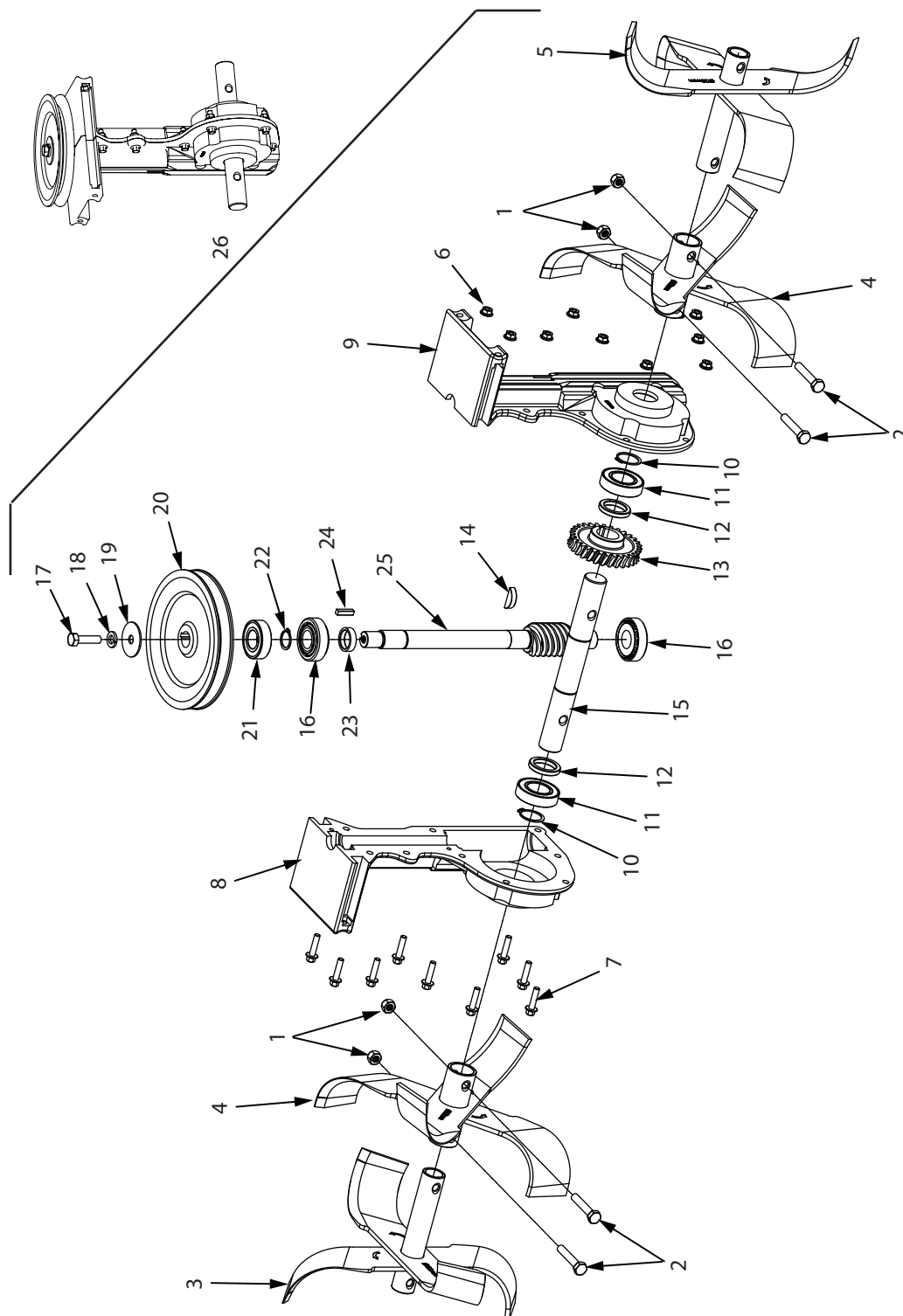
**ILLUSTRATED PARTS BREAKDOWN - Handlebar Assembly**  
**ILLUSTRATION DES PIÈCES DÉTACHÉES - Assemblage du guidon**



**ILLUSTRATED PARTS BREAKDOWN - Handlebar Assembly**  
**ILLUSTRATION DES PIÈCES DÉTACHÉES - Assemblage du guidon**

REF. / REP.	PART NO. / N° RÉF.	DESCRIPTION		QTY. / QTÉ
1	3248	NUT M5 X 0.8 NYLOCK	ECROU M5 X 0,8 NYLOCK	1
2	3308	WASHER FLAT M5 X 15 X 1.75	RONDELLE PLATE M5 X 15 X 1,75	1
3	53650BLK	LEVER, CONTROL	LEVIER, CONTRÔLE	1
4	13159	BOLT M5 X 0.75 X 7 HEX HEAD SHOULDER 6 X 32MM	BOULON M5 X 0,75 X 7 TÊTE HEXAGONALE ÉPAULE 6 X 32MM	1
5	20841	LINK 317 MM	LIEN 317 MM	1
6	13833	COMFORT GRIP 1	POIGNÉE CONFORT 1	2
7	23153	HANDLEBAR WELDMENT	SOUDURE DU GUIDON	1
8	1N58	NUT M5 X 0.8 NYLOCK	ECROU M5 X 0,8 NYLOCK	1
9	53620	SPRING, COMPRESSION FORWARD ARM	RESSORT, BRAS AVANT DE COMPRESSION	1
10	4620	JAM NUT M8 X 1.25	ÉCROU DE JAMBE M8 X 1,25	2
11	53629	BRACKET, CABLE MOUNT	SUPPORT, FIXATION DE CÂBLE	1
12	W1200114	WASHER M8 X 1.9	RONDELLE M8 X 1,9	1
13	12770	BOLT M8 X 1.25 X 40 HEX HEAD	BOULON M8 X 1,25 X 40 TÊTE HEXAGONALE	1
14	20827	KIT CABLE M5 END M8 MOUNT	KIT CABLE M5 EXTRÉMITÉ M8 MONTAGE	1
15	400023	NUT M8 NYLOCK	ÉCROU M8 NYLOCK	4
16	3245	WASHER M8 X 24X 2.2MM	RONDELLE M8 X 24X 2,2MM	4
17	13906	BOLT M8 X 1.25 X 20	BOULON M8 X 1,25 X 20	4
18	16982	MOUNT, HANDLEBAR	MONTAGE, GUIDON	1
19	W1265V0903	NUT M10 X 1.5 NYLOCK	ECROU M10 X 1.5 NYLOCK	4
20	20819	BOLT M10 X 1.5 X 30 HEX HEAD	BOULON M10 X 1,5 X 30 TÊTE HEXAGONALE	4
21	13508	NUT M8 X 1.25	ÉCROU M8 X 1,25	1

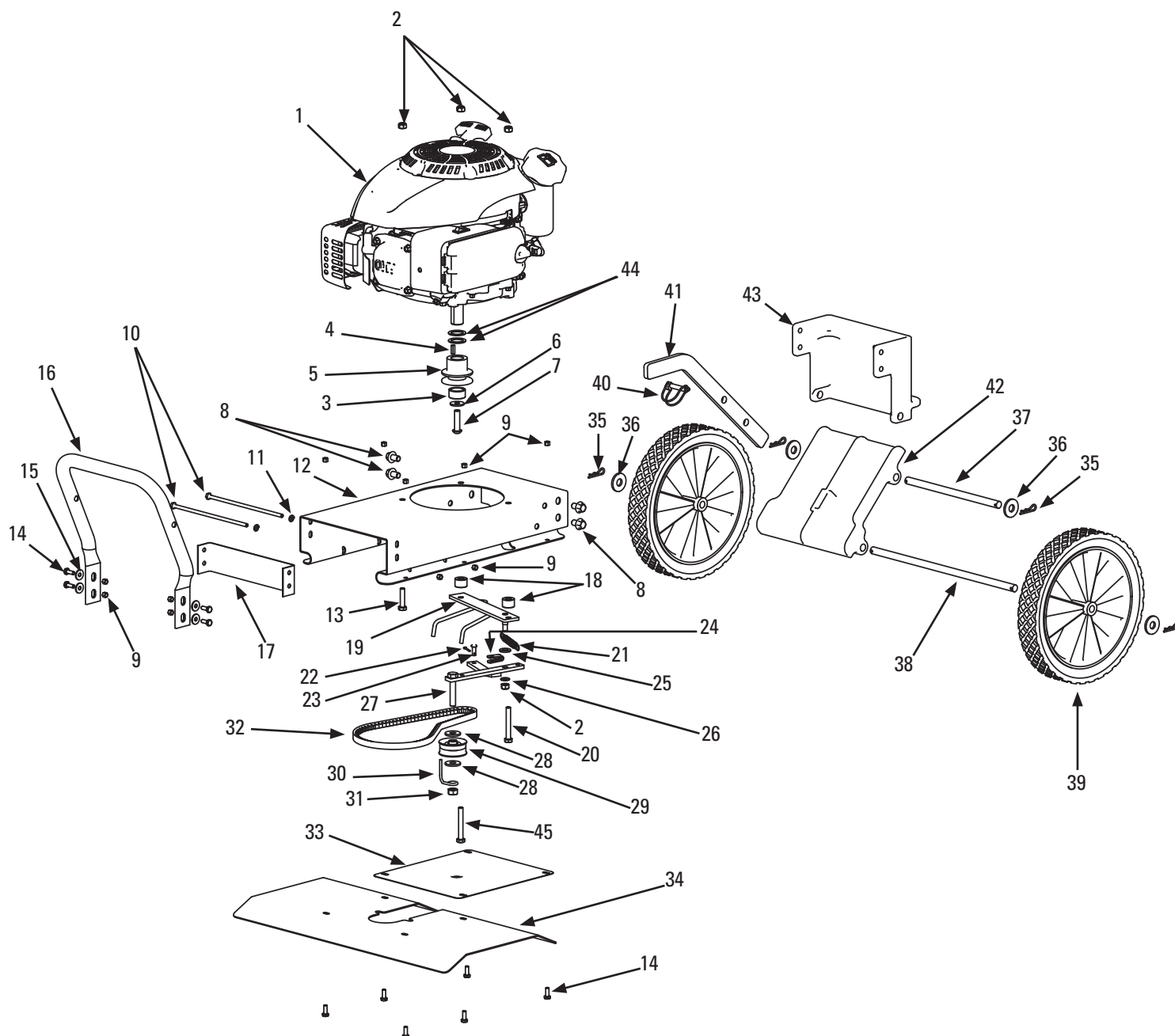
**ILLUSTRATED PARTS BREAKDOWN - Tines & Transmission Assembly**  
**ILLUSTRATION DES PIÈCES DÉTACHÉES - Ensemble de dents et de transmission**



**ILLUSTRATED PARTS BREAKDOWN - Tines & Transmission Assembly**  
**ILLUSTRATION DES PIÈCES DÉTACHÉES - Ensemble de dents et de transmission**

REF. / REP.	PART NO. / N° RÉF.	DESCRIPTION		QTY. / QTÉ
1	400023	NUT M8X1.25 MM NYLOCK	ÉCROU M8X1,25 MM NYLOCK	4
2	3316	BOLT M8 X 1.25 X 45 MM HEX HEAD	BOULON M8 X 1,25 X 45 MM TETE HEXAGONALE	4
3	13905	TINE OUTER RIGHT	DENT EXTÉRIEUR DROIT	1
4	13903	TINE INSIDE	DENT À L'INTÉRIEUR	2
5	13904	TINE OUTSIDE LEFT	DENT EXTÉRIEUR GAUCHE	1
6	13599	NUT M6 X 1.0 NYLOCK	ÉCROU M6 X 1,0 NYLOCK	9
7	13600	BOLT M6 X 1.0 X 25 MM HEX HEAD	BOULON M6 X 1,0 X 25 MM TETE HEXAGONALE	9
8	--	ORDER PART NUMBER 25021 TRANSMISSION	COMMANDE NUMÉRO DE PIÈCE 13586 TRANSMISSION	1
9	--	ORDER PART NUMBER 25021 TRANSMISSION	COMMANDE NUMÉRO DE PIÈCE 13586 TRANSMISSION	1
10	1810	SNAP RING 1"	ANNEAU À PRESSION 1 po	2
11	13902	BEARING, BALL 25MM ID 6005RS	ROULEMENT A BILLE 25MM DI 6005RS	2
12	14421	SPACER 25MM X 35MM X 5.43MM THICK	ENTRETOISE 25 MM X 35 MM X 5,43 MM ÉPAISSEUR	2
13	13615	GEAR, BRONZE 25MM ID 6MM KEY 30 TEETH FT	ENGRENAGE, BRONZE 25MM ID 6MM CLÉ 30 DENTS pi	1
14	17990	KEY 6X10 X25MM HALFMOON	CLÉ 6X10 X 25MM DEMI-LUNE	1
15	13612	TINE SHAFT 25MM OD 6MM KEY	ARBRE DE DENTS CLÉ DE 25MM OD 6MM	1
16	3220	BEARING 20X47X15.2 TAPERED ROLLING 30204	ROULEMENT 20 X 47 X 15,2 ROULEAU CONIQUE 30204	2
17	17991	BOLT M8 X 1.25 X 30 MM HEX HEAD	BOULON M8 X 1,25 X 30 MM TETE HEXAGONALE	1
18	1916965	WASHER SPRING LOCK 3/8"	VERROU DE RESSORT DE RONDELLE 3/8 po	1
19	803	WASHER 5/16 ID X 1-1/2" OD FLAT 16 GA	RONDELLE 5/16 DI X 1-1/2 po OD PLAT 16 GA	1
20	13619	PULLEY, TRANSMISSION, SINGLE GROOVE	POULIE, TRANSMISSION, RAINURE SIMPLE	1
21	3309	BEARING 20MM ID X 42MM OD 6004 2RS	ROULEMENT 20MM ID X 42MM OD 6004 2RS	1
22	8924	RETAINING RING 3/4" EXTERNAL	ANNEAU DE RETENUE 3/4 "EXTERNE	1
23	13590	SPACER, ROUND STEEL 26 X 20.22 X 6.8MM	ENTRETOISE, ACIER ROND 26 X 20,22 X 6,8 MM	1
24	17989	KEY 5MM X 5MM X 20MM	CLÉ 5 MM X 5 MM X 20 MM	1
25	13610	DRIVESHAFT WORM	VER DE L'ARBRE DE TRANSMISSION	1
26	13586	TRANSMISSION 7.5:1 WORM BRASS 25MM SHAFT	TRANSMISSION 7,5 : 1 ARBRE EN LAITON DE 25 MM	1
-	34723	BOX, OUTER TINES, WHEEL SHAFT, DRAG STAKE (NOT SHOWN)	BOÎTE, DENTS EXTÉRIEURES, ARBRE DE ROUE, PIQUE DE DRAG (NON ILLUSTRÉ)	1

**ILLUSTRATED PARTS BREAKDOWN - Engine & Chassis Parts**  
**ILLUSTRATION DES PIÈCES DÉTACHÉES - Pièces de moteur et de châssis**



**ILLUSTRATED PARTS BREAKDOWN - Engine & Chassis Parts**  
**ILLUSTRATION DES PIÈCES DÉTACHÉES - Pièces de moteur et de châssis**

REF. REP.	PART NO.N° RÉF.	DESCRIPTION	QTY. QTÉ
1*	----	ENGINE KOHLER XT 675 149CC      MOTEUR KOHLER XT 675 149cc	1
2	400023	NUT M8 NYLOCK      ÉCROU M8 NYLOCK	4
3	20894	ENGINE SPACER 23 X 30 X 14 MM      ENTRETOISE MOTEUR 23 X 30 X 14 MM	1
4	3364	KEY, SQUARE 3/16" X 5/8"      CLÉ CARRÉE 3/16 X 5/8 po	1
5	20907	PULLEY SINGLE GROOVE ENGINE 4L      POULIE MOTEUR À RAINURE SIMPLE 4L	1
6	3245	WASHER M8 X 24 X 2.2 MM      RONDELLE M8 X 24 X 2,2 MM	1
7	21035	BOLT 3/8-24 X 1.5 SOCKET HEAD      BOULON 3 / 8 - 24 X 1,5 TÊTE À DOUVILLE	1
8	20820	BOLT M10 X 1.5 X 16 HEX HEAD      BOULON M10 X 1,5 X 16 TÊTE HEXAGONALE	4
9	4650	NUT M6 X 1.0 NYLOCK      ÉCROU M6 X 1,0 NYLOCK	12
10	20824	BOLT M6 X 1.0 X 190 HEX HEAD      BOULON M6 X 1,0 X 190 TÊTE HEXAGONALE	2
11	18130	WASHER M6 X 1.5 SPRINGLOCK      RONDELLE M6 X 1,5 SPRINGLOCK	2
12	23582	FRAME ENGINE MOUNT      SUPPORT MOTEUR CADRE	1
13	20816	BOLT M8 X 1.25 X 35 HEX HEAD      BOULON M8 X 1,25 X 35 TÊTE HEXAGONALE	1
14	17986	BOLT M6 X 1.0 X 16 HEX HEAD      BOULON M6 X 1,0 X 16 TÊTE HEXAGONALE	10
15	20148	WASHER M6 X 18 X 1.6 FLAT      RONDELLE M6 X 18 X 1,6 PLATE	4
16	3335BLK	ARM LOWER HANDLEBAR      BRAS INFÉRIEUR GUIDON	1
17	23174	COVER 4 HOLE      COUVERCLE 4 TROUS	1
18	744	SPACER FORWARD ARM 10.5 X 22 X 14.5 MM      ENTRETOISE BRAS AVANT 10,5 X 22 X 14,5 MM	2
19	20834	BELT GUIDE AND MOUNT      GUIDE ET MONTAGE DE CEINTURE	1
20	20144	BOLT M8 X 1.25 X 60 HEX HEAD      BOULON M8 X 1,25 X 60 TÊTE HEXAGONALE	2
21	1407	SPRING, FORWARD ARM      RESSORT, BRAS AVANT	1
22	53398	PIN, COTTER 2MM X 16 MM      GOUPILLE, COTTER 2MM X 16 MM	1
23	1416	PIN CLEVIS 6.3 X 16.8 MM      ÉPINGLE CLEVIS 6,3 X 16,8 MM	1
24	53596B	YOKE ZINC PLATED CLEVIS      PLAQUE EN ACIER ZINGUÉ CLEVIS	1
25	2431	WASHER M10 X 20 X 2      RONDELLE M10 X 20 X 2	1
26	400024	WASHER M8 8.4 X 16 X 1.6      RONDELLE M8 8,4 X 16 X 1,6	1

REF. REP.	PART NO.N° RÉF.	DESCRIPTION	QTY. QTÉ
27	20835	FORWARD ARM      BRAS AVANT	1
28	W1200126	WASHER M10 X 28 X 2.8      RONDELLE M10 X 28 X 2,8	2
29	1413	PULLEY, REVERSE IDLER      POULIE, ROULEAU INVERSE	1
30	22563	WIREFORM BELT CATCH      ATTACHE DE CEINTURE EN FIL	1
31	W1265V0903	NUT M10 X 1.5 NYLOCK      ÉCROU M10 X 1.5 NYLOCK	1
32	22633	BELT V 4L 12 X 675 TOOTH      COURROIE V 4L 12 X 675 DENTS	1
33	3275BLK	SHIELD FRONT TINE FRAME      CADRE DE DENTS AVANT DE BLINDAGE	1
34	23560	TINE SHIELD      PROTECTION DENTS	1
35	20173	COTTER PIN 2.5 X 35 MM      GOUPILLE COTTER 2,5 X 35 MM	4
36	50175	WASHER 12MM TILLER      RONDELLE 12MM TILLER	4
37	3332	SHAFT TAIL PIVOT      PIVOT DE QUEUE D'ARBRE	1
38	3331	SHAFT, WHEEL      ARBRE, ROUE	1
39	28436	WHEEL & TIRE ASSY 11.0 X 1.75      ROUE ET PNEU ENSEMBLE 11,0 X 1,75	2
40	18039	PIN LOCK 8MM X 40 MM      VERROU PIN 8 MM X 40 MM	1
41	31127	DRAG STAKE FRONT TINE      DRAG STAKE DENT AVANT	1
42	3330BLK	TAIL MOUNT, LOWER      SUPPORT DE QUEUE, INFÉRIEUR	1
43	23585	TAIL MOUNT UPPER      SUPÉRIEUR DE MONTAGE SUR QUEUE	1
44	21246	SPACER 22.5 X 31.9 X 1.5 MM      ESPACEUR 22,5 X 31,9 X 1,5 MM	2

*\*See engine manual for ordering engine service parts*

*\* Voir le manuel du moteur pour commander des pièces de service*



1160 Eighth Avenue  
PO Box 666  
Cumberland, WI 54829

Phone, Téléphone : (800) 345-6007  
Fax, Télécopieur : (715) 822-2124  
[www.ardisam.com](http://www.ardisam.com)