

**BENCHMARK**

®

Illustrated Parts Breakdown  
Illustration des pièces détachées

**196cc REAR TINE TILLER**

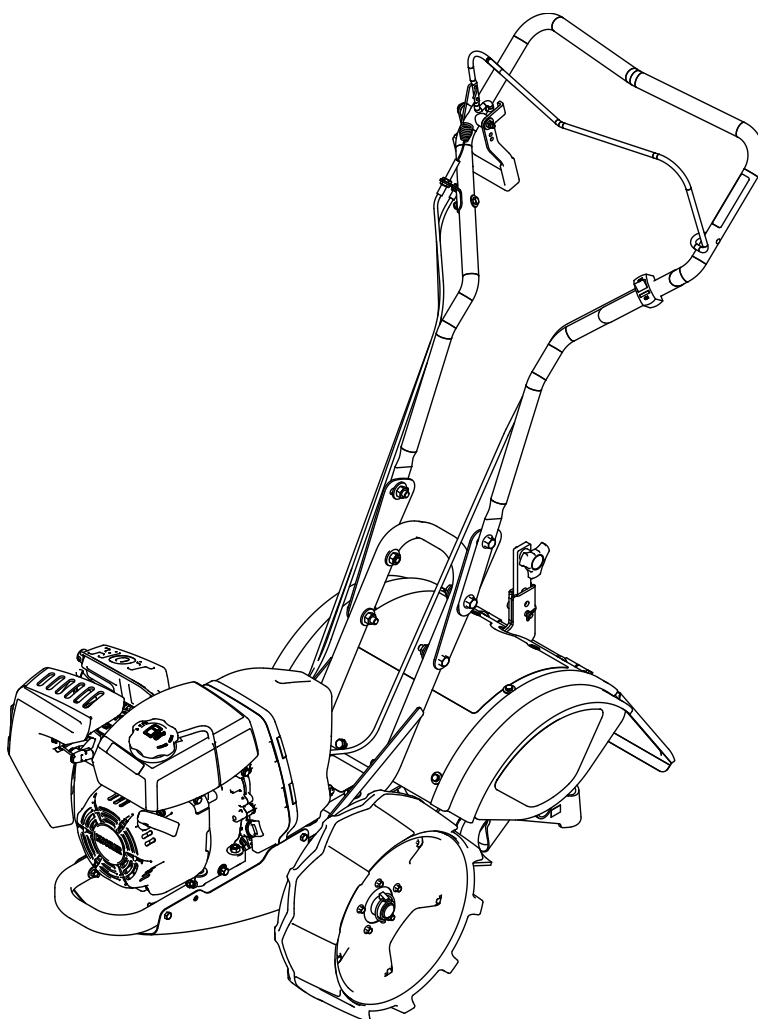
**ROTOCULTEUR 196 cm<sup>3</sup>  
TINE TRASERA**

**38247 (5140-005)**

ENGLISH

FRANÇAIS

S/N



Get parts or technical assistance online at  
**[www.ardisam.com](http://www.ardisam.com) or call (800) 345-6007**  
Pièces détachées et assistance technique en ligne à  
**[www.ardisam.com](http://www.ardisam.com) ou composer le (800) 345-6007**

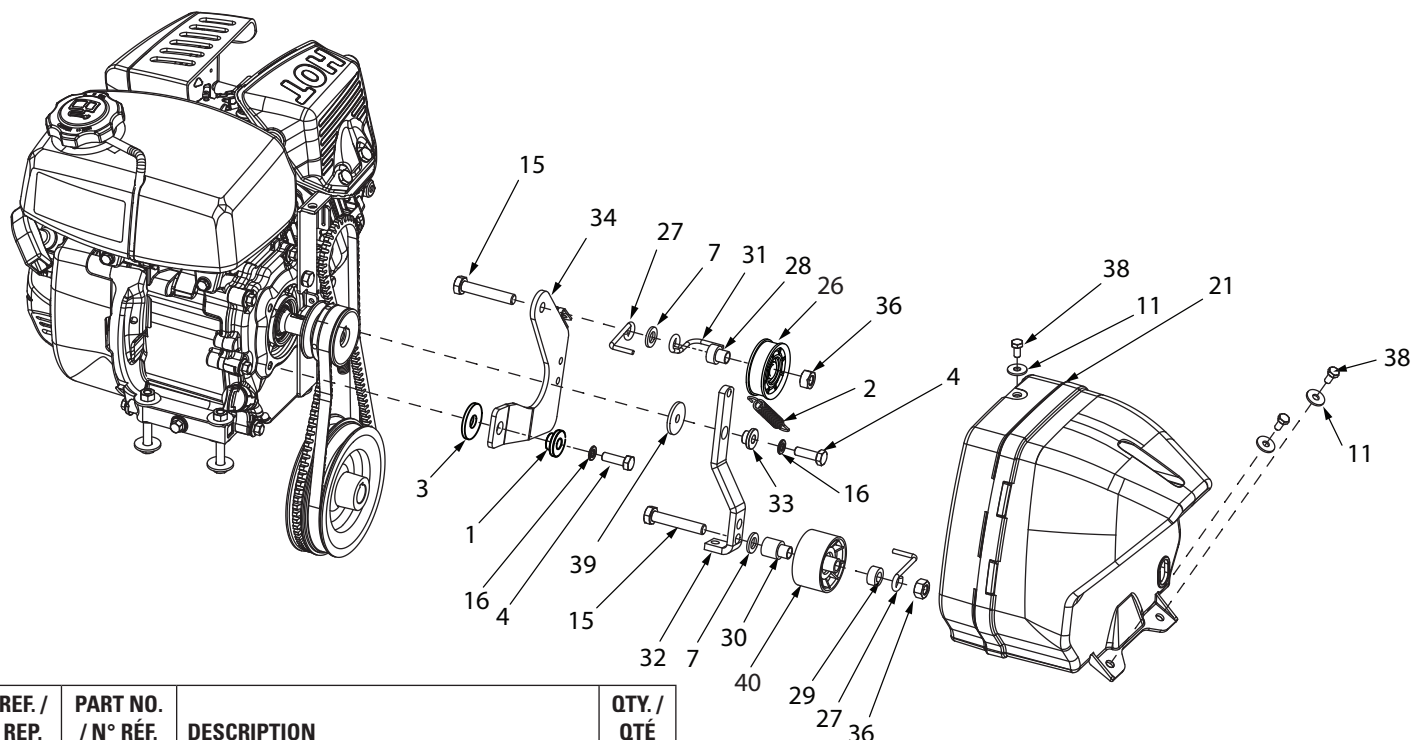
© 2020 Ardisam  
All Rights Reserved  
Tous droits réservés  
P/N: 38349  
ECN: 13098  
REV 1: 09/10/2020



THIS INSTRUCTION BOOKLET CONTAINS IMPORTANT SAFETY INFORMATION. PLEASE READ AND KEEP FOR FUTURE REFERENCE.  
CE LIVRET D'INSTRUCTIONS CONTIENT DES INFORMATIONS IMPORTANTES SUR LA SÉCURITÉ. VEUILLEZ LE LIRE ET LE CONSERVER POUR TOUTE CONSULTATION EXTÉRIEURE.

# 196cc REAR TINE TILLER • ROTOCULTEUR 196 cm<sup>3</sup> TINE TRASERA

## ILLUSTRATED PARTS BREAKDOWN: Engine and Mount 1 ILLUSTRATION DES PIÈCES DÉTACHÉES : Moteur et support 1

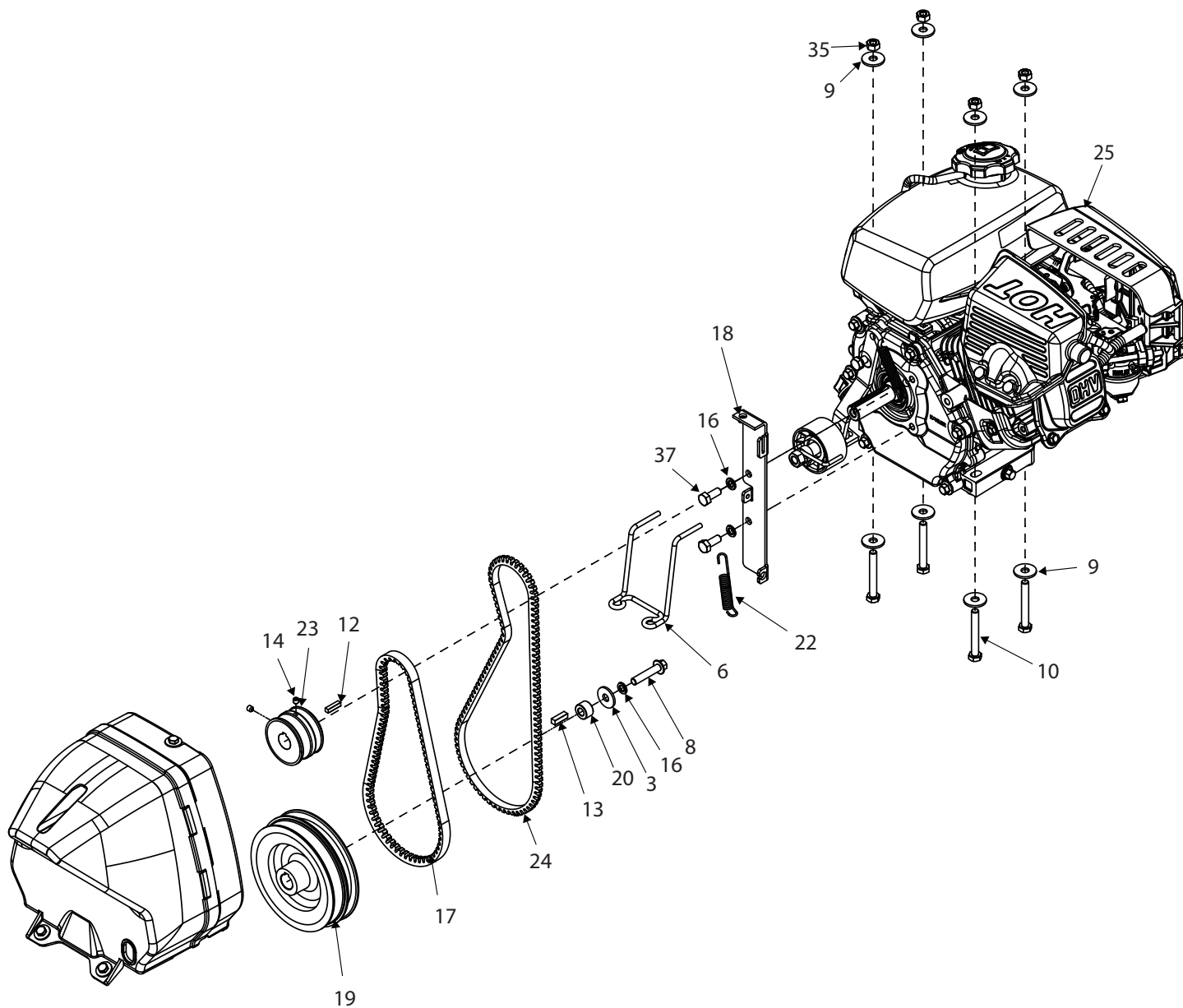


REF. / REP.	PART NO. / N° RÉF.	DESCRIPTION	QTY. / QTÉ
1	33002	FLANGED REVERSE ARM BUSHING BAGUE DE BRAS INVERSÉ À BRIDE	1
2	1407	FORWARD ARM SPRING RESSORT BRAS AVANT	1
3	3245	WASHER M8 RONDELLE M8	2
4	13826	BOLT M8 X 28 BOULON M8 X 28	2
5	14030	BELT GUIDE GUIDE DE CEINTURE	1
6	32992	BELT GUIDE GUIDE DE CEINTURE	1
7	19905	WASHER M10 RONDELLE M10	2
8	19922	BOLT M8 X 40 BOULON M8 X 40	1
9	20143	WASHER M8 RONDELLE M8	8
10	20144	BOLT M8 X 60 BOULON M8 X 60	4
11	20148	WASHER M6 RONDELLE M6	3
12	20176	ENGINE PULLEY KEY CLÉ DE POULIE MOTEUR	1
13	20197	TRANSMISSION PULLEY KEY CLÉ DE POULIE DE TRANSMISSION	1
14	20919	SET SCREW M6 X 8 VIS DE SERRAGE M6 X 8	2
15	21600	BOLT M10 X 60 BOULON M10 X 60	2
16	21640	WASHER M8 RONDELLE M8	5
17	32993	BELT 4LXA 12MM X 670MM CEINTURE 4LXA 12MM X 670MM	1
18	24614	CABLE MOUNT PLATE PLAQUE DE MONTAGE DE CÂBLE	1
19	24616	TRANSMISSION PULLEY POULIE DE TRANSMISSION	1
20	24617	DRIVE SHAFT SPACER ENTRETOISE D'ARBRE D'ENTRAÎNEMENT	1
21	24771	BELT GUARD GARDE-CEINTURE	1

REF. / REP.	PART NO. / N° RÉF.	DESCRIPTION	QTY. / QTÉ
22	24885	REVERSE ARM SPRING RESSORT BRAS INVERSE	1
23	24950	ENGINE PULLEY POULIE MOTEUR	1
24	24995	BELT 4LXA 10MM X 812MM CEINTURE 4LXA 10MM X 812MM	1
25	--	ENGINE 196CC KOHLER (REFERENCE ONLY) MOTEUR 196CC KOHLER (RÉFÉRENCE UNIQUEMENT)	1
26	25881	IDLER PULLEY POULIE FOLLE	1
27	25885	BELT GUIDE GUIDE DE CEINTURE	2
28	25888	REVERSE PULLEY SPACER LONG ESPACEUR DE POULIE INVERSE LONG	1
29	25889	REVERSE PULLEY SPACER SHORT SHORT REVERSE PULLEY SPACER	1
30	25890	FORWARD PULLEY SPACER ENTRETOISE DE POULIE AVANT	1
31	26564	BELT GUIDE GUIDE DE CEINTURE	1
32	53617	FORWARD ARM BRAS AVANT	1
33	32994	FLANGED FORWARD ARM BUSHING BAGUE BRAS AVANT À BRIDES	1
34	53682	REVERSE ARM BRAS INVERSE	1
35	W1265V0900	NUT M8 ECRou M8	4
36	W1265V0903	NUT M10 ECRou M10	2
37	W1265V0904	BOLT M8 X 20 BOULON M8 X 20	2
38	W1200115	BOLT M6 X 12 BOULON M6 X 12	3
39	32996	FENDER WASHER RONDELLE D'AILE	1
40	32995	FORWARD IDLER PULLEY POULIE DE RENVOI AVANT	1

# 196cc REAR TINE TILLER • ROTOCULTEUR 196 cm<sup>3</sup> TINE TRASERA

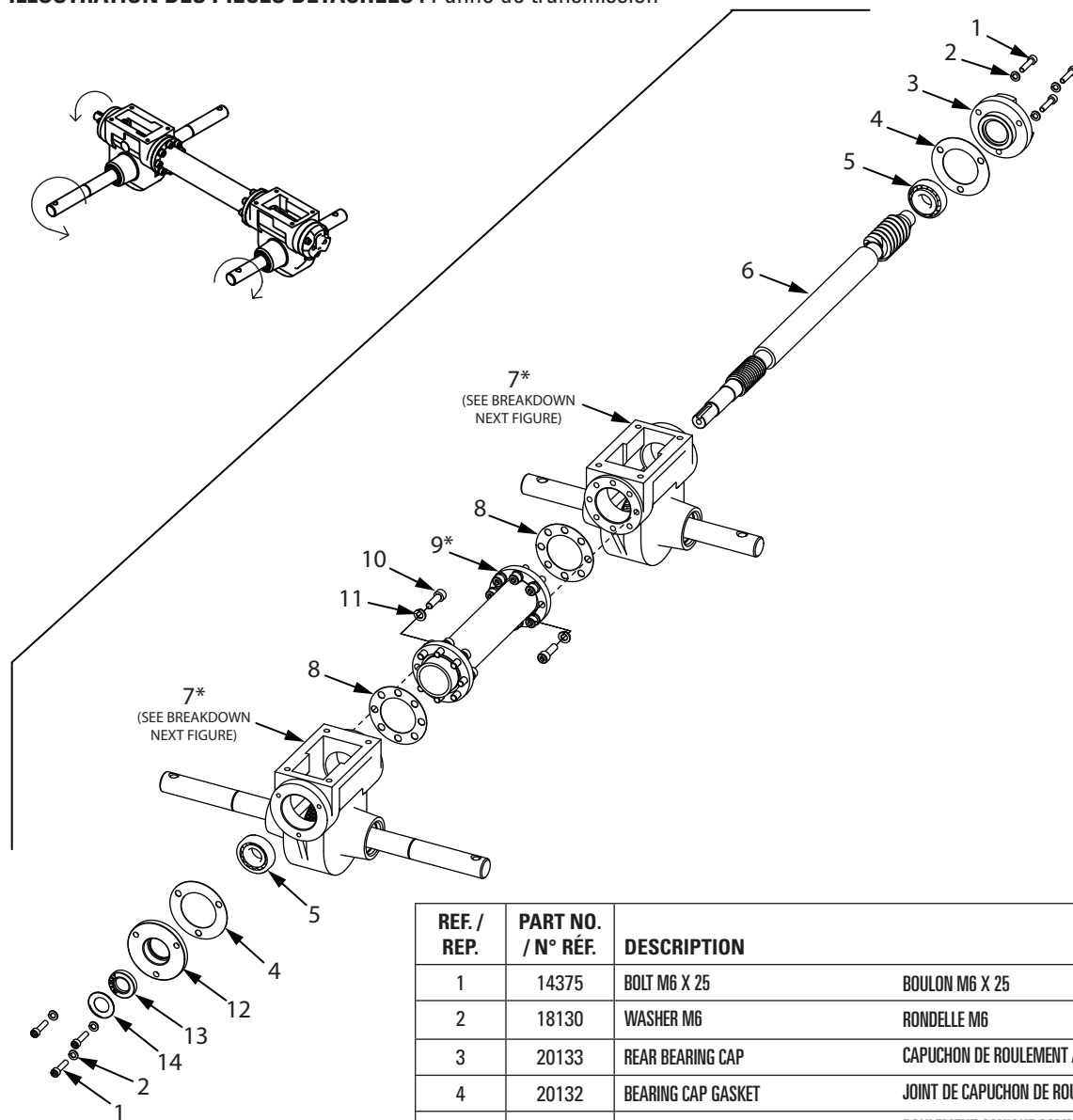
**ILLUSTRATED PARTS BREAKDOWN:** Engine and Mount 2  
**ILLUSTRATION DES PIÈCES DÉTACHÉES :** Moteur et support 2



# 196cc REAR TINE TILLER • ROTOCULTEUR 196 cm<sup>3</sup> TINE TRASERA

## ILLUSTRATED PARTS LIST: Transmission Breakdown

## ILLUSTRATION DES PIÈCES DÉTACHÉES : Panne de transmission

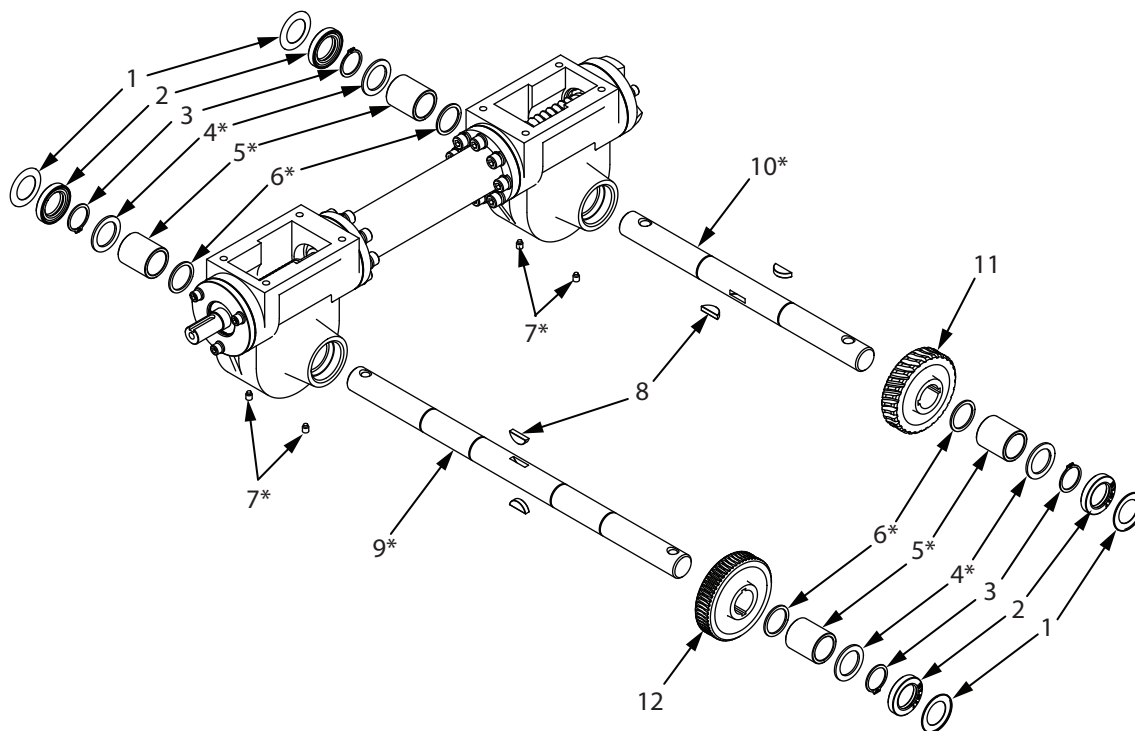


REF. / REP.	PART NO. / N° RÉF.	DESCRIPTION	QTY. / QTÉ
1	14375	BOLT M6 X 25	BOULON M6 X 25
2	18130	WASHER M6	RONDELLE M6
3	20133	REAR BEARING CAP	CAPUCHON DE ROULEMENT ARRIÈRE
4	20132	BEARING CAP GASKET	JOINT DE CAPUCHON DE ROULEMENT
5	20137	BEARING TAPERED 20MM ID X 47MM OD	ROULEMENT CONIQUE 20MM DI X 47MM OD
6	19993	CRT DRIVE SHAFT	ARBRE D'ENTRAÎNEMENT CRT
7	*	CAST TRANSMISSION HOUSING	BOITIER DE TRANSMISSION EN FONTE
8	14028	TRANSMISSION HOUSING GASKET	JOINT DE BOÎTIER DE TRANSMISSION
9	*	FLANGED PIPE	TUYAU À BRIDE
10	400022	BOLT M8 X 25	BOULON M8 X 25
11	W1200114	WASHER M8	RONDELLE M8
12	20134	FRONT END CAP	EMBOUT AVANT
13	20136	DRIVE SHAFT SEAL 20MM X 35MM	JOINT D'ARBRE D'ENTRAÎNEMENT 20MM X 35MM
14	20131	DRIVE SHAFT SEAL COVER	COUVERCLE DE JOINT D'ARBRE DE TRANSMISSION

# 196cc REAR TINE TILLER • ROTOCULTEUR 196 cm<sup>3</sup> TINE TRASERA

## ILLUSTRATED PARTS LIST: Transmission Breakdown

## ILLUSTRATION DES PIÈCES DÉTACHÉES : Panne de transmission

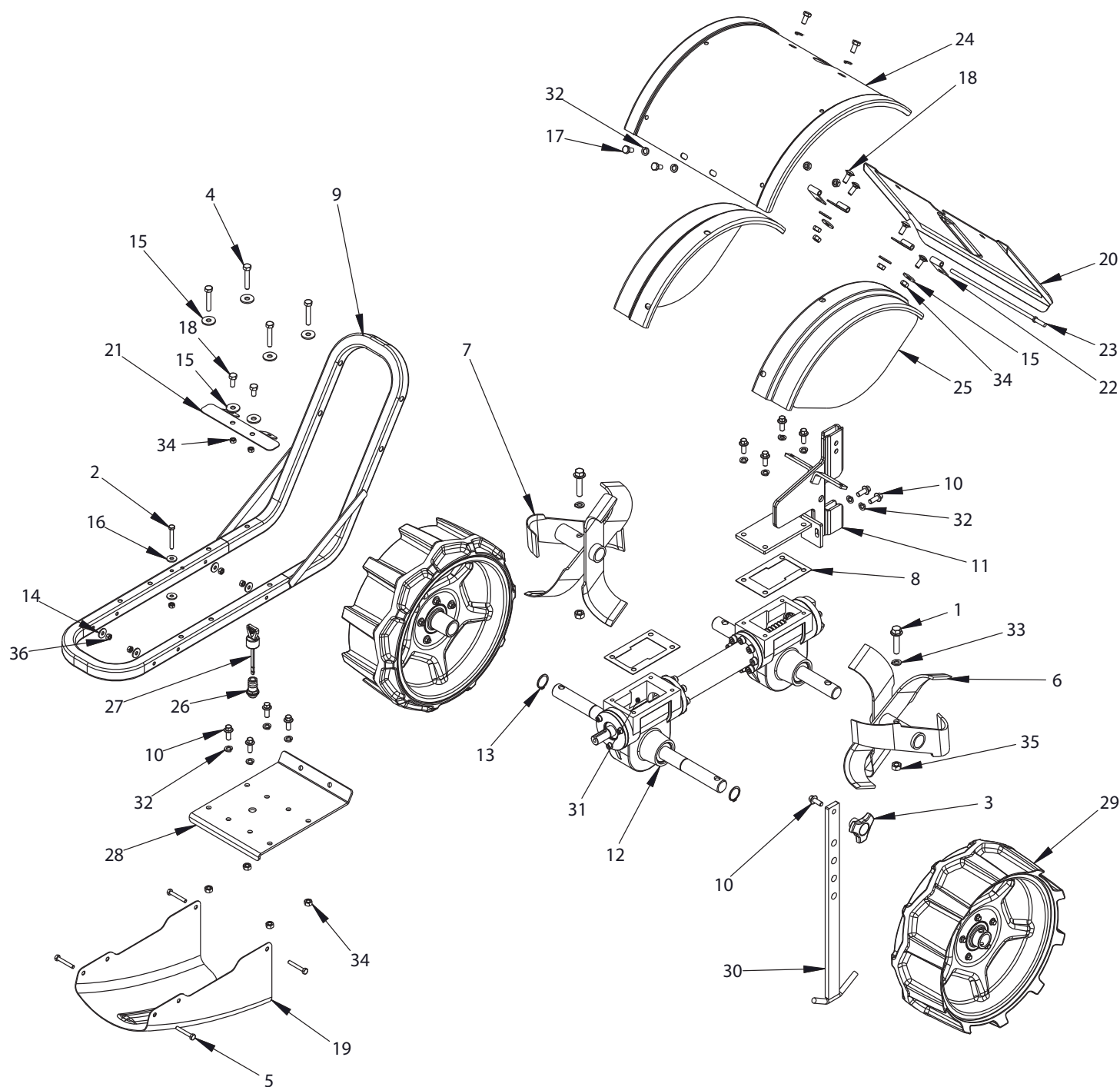


REF. / REP.	PART NO. / N° RÉF.	DESCRIPTION	QTY. / QTÉ
1	20130	AXLE SHAFT SEAL COVER COUVERCLE DE JOINT D'ARBRE D'ESSIEU	4
2	20135	AXLE SHAFT SEAL 25MM X 40MM JOINT D'ARBRE D'ESSIEU 25MM X 40MM	4
3	20138	SNAP RING 25MM ANNEAU À PRESSION 25MM	4
4	*	SHIM 37 X 26 X 2 MM CALE 37 X 26 X 2 MM	4
5	*	BUSHING 25 X 32 X 36.5 MM BAGUE 25 X 32 X 36,5 MM	4
6	*	SHIM 26 X 32 X 1.5 MM CALE 26 X 32 X 1,5 MM	4
7	*	SETSCREW M6 X 8.5 VIS DE SERRAGE M6 X 8.5	4
8	1500P113	GEAR KEY CLÉ D'ENGRENAGE	4
9	*	WHEEL AXLE AXE DE ROUE	1
10	*	TINE AXLE ESSIEU À DENTS	1
11	20128	TINE GEAR 30 TOOTH ENGRENAGE DENT 30 DENTS	1
12	19982	WHEEL GEAR 61 TOOTH ENGRENAGE DE ROUE 61 DENTS	1

\* Order transmission assembly 20111

# 196cc REAR TINE TILLER • ROTOCULTEUR 196 cm<sup>3</sup> TINE TRASERA

**ILLUSTRATED PARTS BREAKDOWN:** Transmission, Tines and Hood  
**ILLUSTRATION DES PIÈCES DÉTACHÉES :** Transmission, dents et capot



# 196cc REAR TINE TILLER • ROTOCULTEUR 196 cm<sup>3</sup> TINE TRASERA

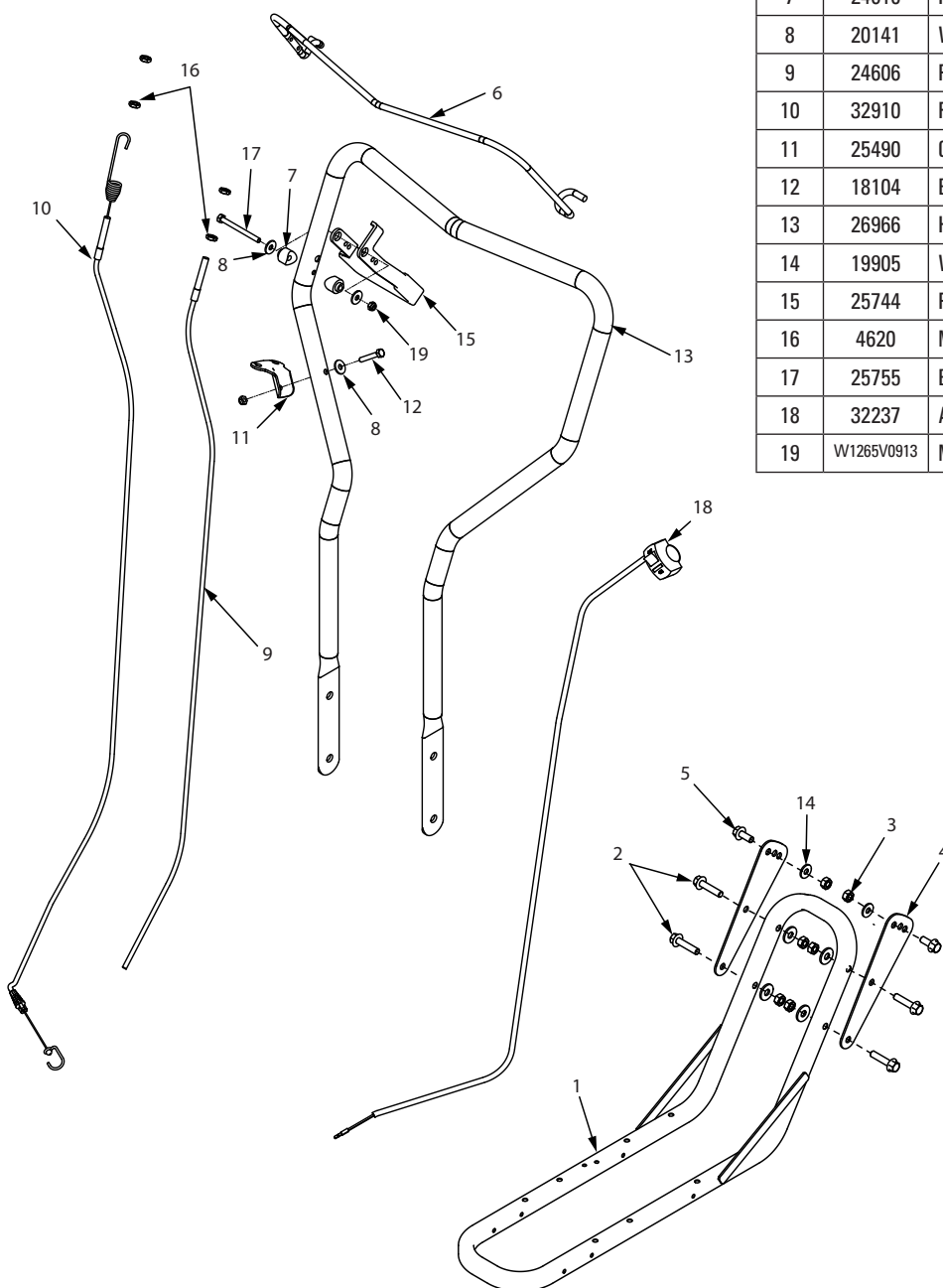
**ILLUSTRATED PARTS LIST:** Transmission, Tines and Hood

**ILLUSTRATION DES PIÈCES DÉTACHÉES :** Transmission, dents et capot

REF. / REP.	PART NO. / N° RÉF.	DESCRIPTION		QTY. / QTÉ
1	11509	BOLT M10 X 45	BOULON M10 X 45	2
2	11946	BOLT M6 X 45	BOULON M6 X 45	1
3	13601	KNOB M8	BOUTON M8	1
4	18098	BOLT M8 X 45	BOULON M8 X 45	4
5	18103	BOLT M6 X 40	BOULON M6 X 40	4
6	1900LCRT	LEFT TINE SET	JEU DE DENTS GAUCHE	1
7	1900RCRT	RIGHT TINE SET	JEU DE DENTS DROIT	1
8	19864	TRANSMISSION COVER GASKET	JOINT DE COUVERCLE DE TRANSMISSION	2
9	19867	ENGINE MOUNT	MONTAGE MOTEUR	1
10	19945	BOLT M8 X 20	BOULON M8 X 20	11
11	20003	TAIL MOUNT	MONTAGE SUR QUEUE	1
12	20111	CRT TRANSMISSION	TRANSMISSION CRT	1
13	20138	SNAP RING 25MM	ANNEAU À PRESSION 25MM	2
14	20141	WASHER M6	RONDELLE M6	5
15	20143	WASHER M8	RONDELLE M8	10
16	20148	WASHER M6	RONDELLE M6	1
17	20150	BOLT M8 X 15	BOULON M8 X 15	4
18	23205	BOLT M8 X 20	BOULON M8 X 20	6
19	24764	LOWER PAN	PAN INFÉRIEUR	1
20	24778	BEAVER TAIL	QUEUE DE CASTOR	1
21	24782	BELT GUARD MOUNT	MONTAGE DU PROTECTEUR DE CEINTURE	1
22	24868	HINGE BRACKET	SUPPORT DE CHARNIÈRE	4
23	24869	HINGE ROD	TIGE DE CHARNIÈRE	1
24	26964	TINE HOOD	CAPOT A DENTS	1
25	24873	SIDE SHIELD	BOUCLIER LATÉRAL	2
26	24877	TRANSMISSION VENT M16	ÉVENT DE TRANSMISSION M16	1
27	24879	TRANSMISSION DIPSTICK	DIPSTICK DE TRANSMISSION	1
28	24880	TINE HOOD MOUNT	MONTAGE DU CAPOT	1
29	28365	TIRE	PNEU	2
30	53655	CRT DRAG STAKE	ENJEU CRT DRAG	1
31	1690	MYSTIC CL 00 GREASE (760 GRAMS)	GRAISSE MYSTIC CL 00 (760 GRAMMES)	1
32	W1200114	WASHER M8	RONDELLE M8	14
33	W1200119	WASHER M10	RONDELLE M10	2
34	W1265V0900	NUT M8	ECROU M8	12
35	W1265V0903	NUT M10	ECROU M10	2
36	W1265V0913	NUT M6	ECROU M6	5

# 196cc REAR TINE TILLER • ROTOCULTEUR 196 cm<sup>3</sup> TINE TRASERA

## ILLUSTRATED PARTS BREAKDOWN: Handlebar Assembly ILLUSTRATION DES PIÈCES DÉTACHÉES : Assemblage du guidon



REF. REP.	PART NO. / N° RÉF.	DESCRIPTION		QTY. QTÉ
1	19867	ENGINE MOUNT	MONTAGE MOTEUR	1
2	11509	BOLT M 10 X 45	BOULON M 10 X 45	4
3	W1265V0903	NUT M10	ECROU M10	6
4	13285	HANDLEBAR ADJUSTMENT PLATE	PLAQUE DE RÉGLAGE DU GUIDON	2
5	19124	BOLT M10 X 25	BOULON M10 X 25	2
6	24603	FORWARD DRIVE LEVER	LEVIER D'ENTRAÎNEMENT AVANT	1
7	24610	REVERSE HANDLE SPACER	ENTRETOISE DE POIGNÉE INVERSE	2
8	20141	WASHER M6	RONDELLE M6	3
9	24606	REVERSE CABLE	CABLE INVERSE	1
10	32910	FORWARD CABLE	CÂBLE AVANT	1
11	25490	CABLE BRACKET	SUPPORT DE CABLE	1
12	18104	BOLT M6 X 35	BOULON M6 X 35	1
13	26966	HANDLEBAR	GUIDON	1
14	19905	WASHER M10	RONDELLE M10	6
15	25744	REVERSE DRIVE LEVER	LEVIER D'ENTRAÎNEMENT INVERSE	1
16	4620	NUT M8	ECROU M8	4
17	25755	BOLT M6 X 70	BOULON M6 X 70	1
18	32237	ASSEMBLY SWITCH	INTERRUPTEUR DE MONTAGE	1
19	W1265V0913	NUT M6	ECROU M6	2

Phone, Téléphone : (800) 345-6007  
Fax, Télécopieur : (715) 822-2124

1160 Eighth Avenue  
PO Box 666  
Cumberland, WI 54829