

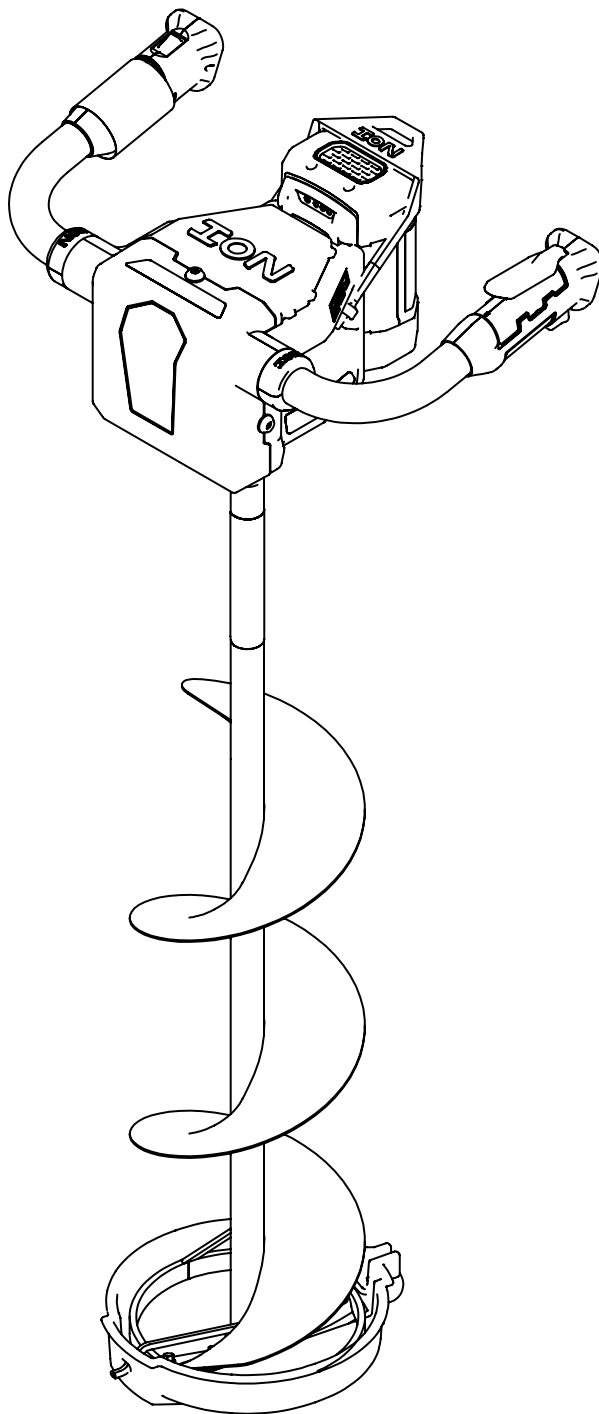
ION™

ICE FISHING

Parts Explosion

ION®

ELECTRIC ICE AUGER

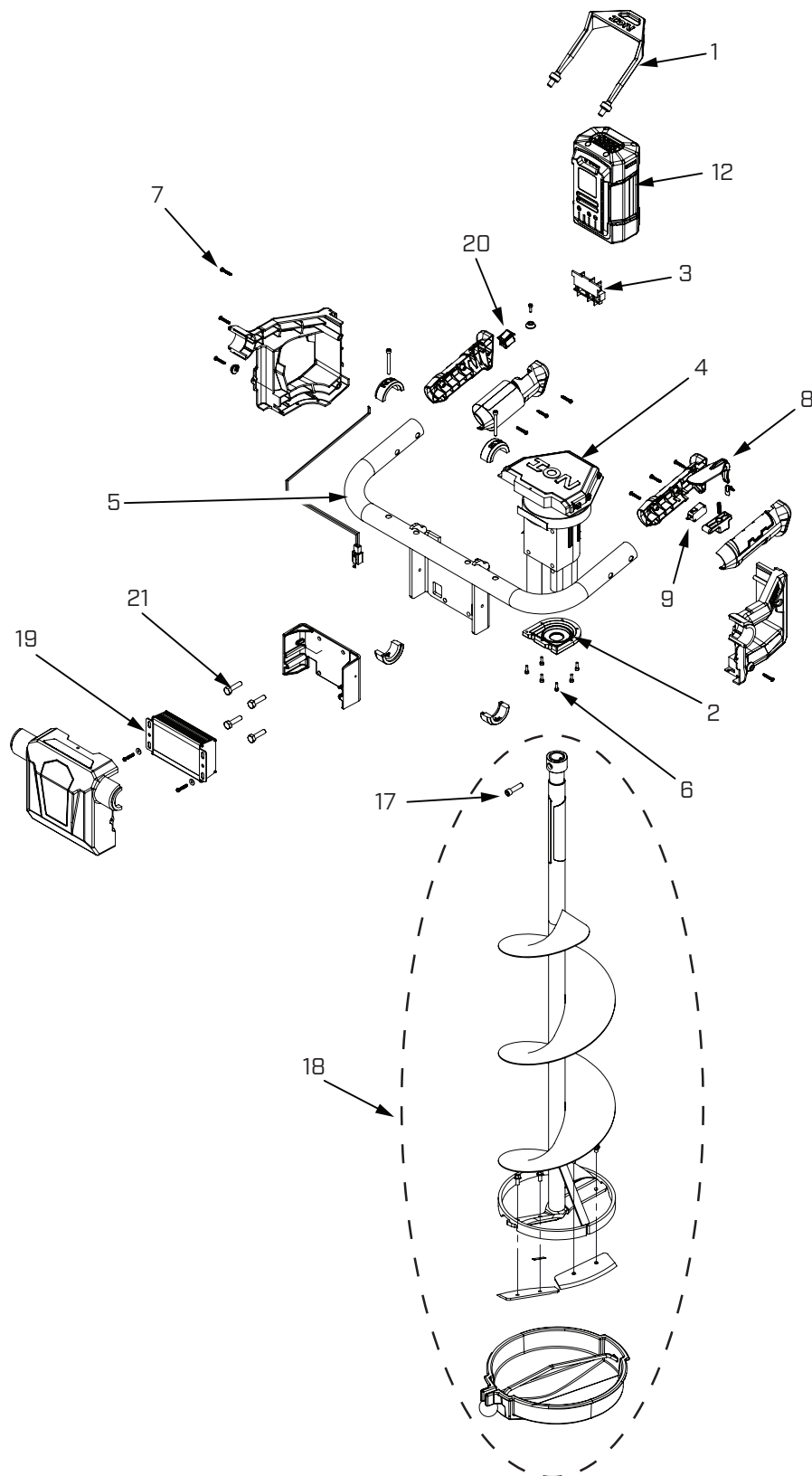


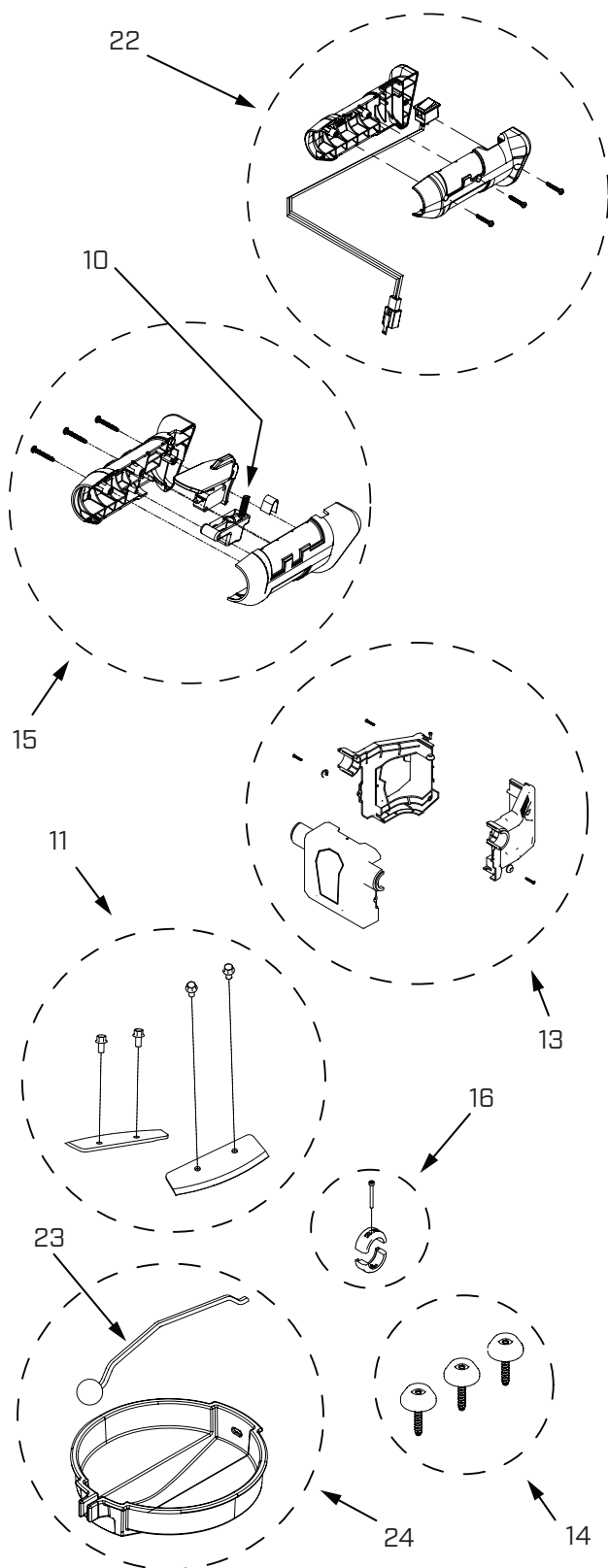
Get parts online at
www.ioniceaugers.com



24979
ECN #12291
REV3 03/07/2019
©COPYRIGHT 2019 ARDISAM, INC.
ALL RIGHTS RESERVED.

ION® ILLUSTRATED PARTS BREAKDOWN





PARTS NOT SHOWN

| KEY NO. | PART NO. | DESCRIPTION | QTY |
|---------|----------|--------------------------------|-----|
| — | 11725 | CHARGER BATTERY ION | 1 |
| — | 11727 | WELDMENT 12 IN AUGER EXTENSION | 1 |
| — | AR316 | WRENCH ALLEN 3/16 IN | 1 |

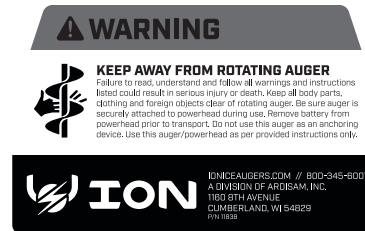
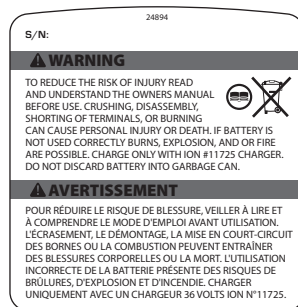
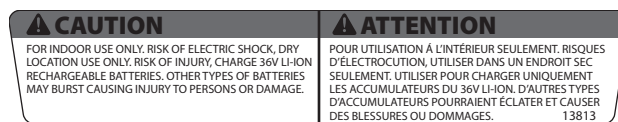
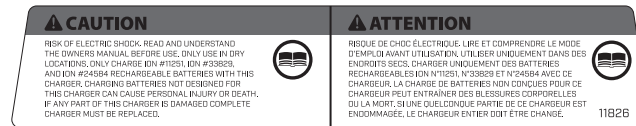
PARTS LIST

| KEY NO. | PART NO. | DESCRIPTION | QTY |
|---------|----------|--|-----|
| 1 | 11250 | RETAINER BATTERY | 1 |
| 2 | 11257 | BOTTOM CAP | 1 |
| 3 | 11258 | CONNECTOR BATTERY WITH WIRES | 1 |
| 4 | 11260 | MOTOR AND TRANSMISSION ION | 1 |
| 5 | 11262 | WELDMENT HANDLEBAR ION | 1 |
| 6 | 11587 | BOLT M3 X 0.5 X 10M SHCS | 8 |
| 7 | 11588 | SCREW #4-20 X 3/4 TPHMS | 12 |
| 8 | 11712 | STOP ION SWITCH | 1 |
| 9 | 11713 | SWITCH ION | 1 |
| 10 | 11729 | SPRING COMPRESSION SWITCH ION | 1 |
| 11 | 11735 | KIT REPLACEMENT BLADES ION 8 INCH | 1 |
| 12 | 11736 | KIT ION BATTERY ADDITIONAL | 1 |
| 13 | 11895 | KIT MOTOR PLASTIC WITH HARDWARE ION | 1 |
| 14 | 11896 | KIT HANDLEBAR WASHERS AND BOLTS ION | 1 |
| 15 | 11897 | KIT SWITCH SIDE HAND GRIP ION | 1 |
| 16 | 11899 | KIT HANDLEBAR COLLAR WITH HARDWARE ION | 2 |
| 17 | 1509 | BOLT 1/4-20 X 1 SHCS GR8 BLK ZN F-T | 1 |
| 18 | 15280 | ICE AUGER 8 INCH ION ACCESSORY | 1 |
| 19 | 19711 | CONTOLLER ION MOTOR WITH REVERSE LEADS | 1 |
| 20 | 19712 | SWITCH MOMENTARY REVERSE ION | 1 |
| 21 | 19919 | BOLT M6-1.0X12 SHCS GR8.8 YL ZN F-T | 4 |
| 22 | 20181 | KIT REVERSE SWITCH SIDE HAND GRIP ION | 1 |
| 23 | 30745 | BUNGEE WITH BALL BLADE PROTECTOR 8 IN | 1 |
| 24 | 33377 | KIT BLADE PROTECTOR 8 INCH ION | 1 |

SAFETY AND WARNING DECALS

The following markings and labels are applied to the product, in addition to those shown in the rest of the original operating instructions.

Should any of the safety labels become unreadable because of being worn, faded, or otherwise damaged during the use of your auger, please use the part number information provided to order a replacement label. European customers can order from their local dealer and US customers can order by calling ION customer service. These safety labels are easily applied, and will act as a constant visual reminder to you and others who may use the equipment. Follow the safety instructions necessary for safe, effective operation of your auger.



ION™
ICE FISHING

ION™ ICE FISHING

A Division of Ardisam, Inc.

1160 8th Avenue, PO Box 666, Cumberland, WI 54829

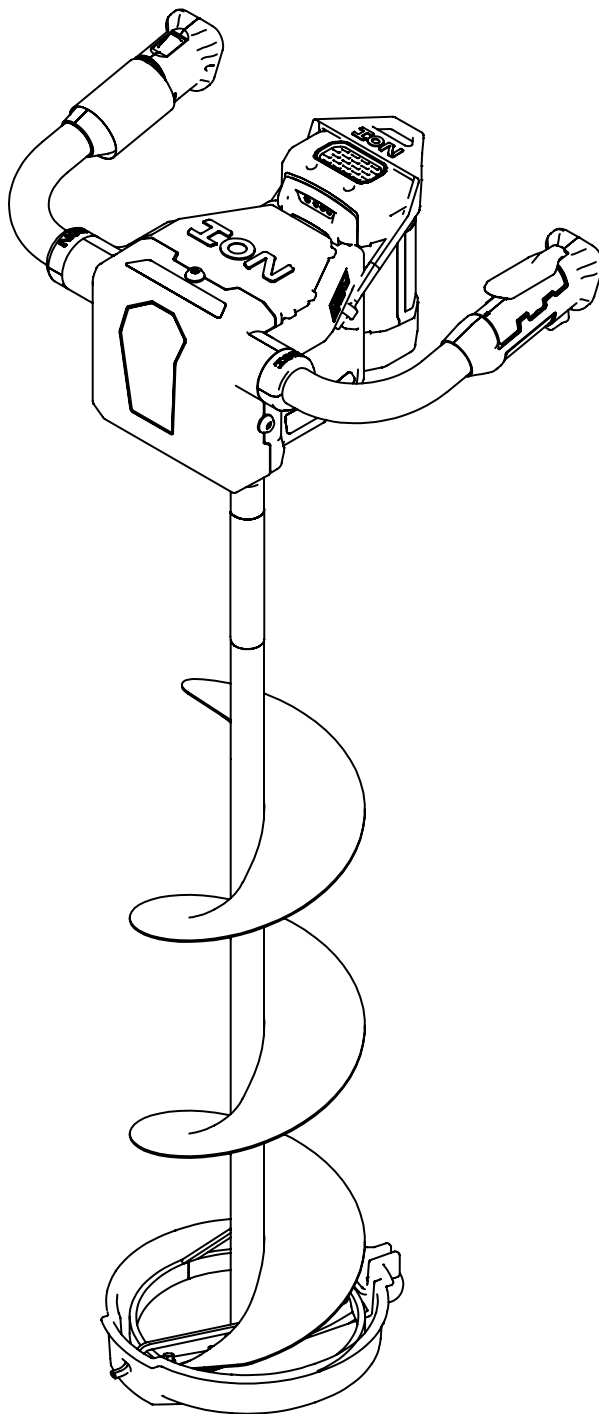
P. 800-345-6007 | F. 715-822-2223 | E-mail: info@ioniceaugers.com

ION™

ICE FISHING

Vue en éclaté

ION®
TARIÈRE À GLACE
ÉLECTRIQUE

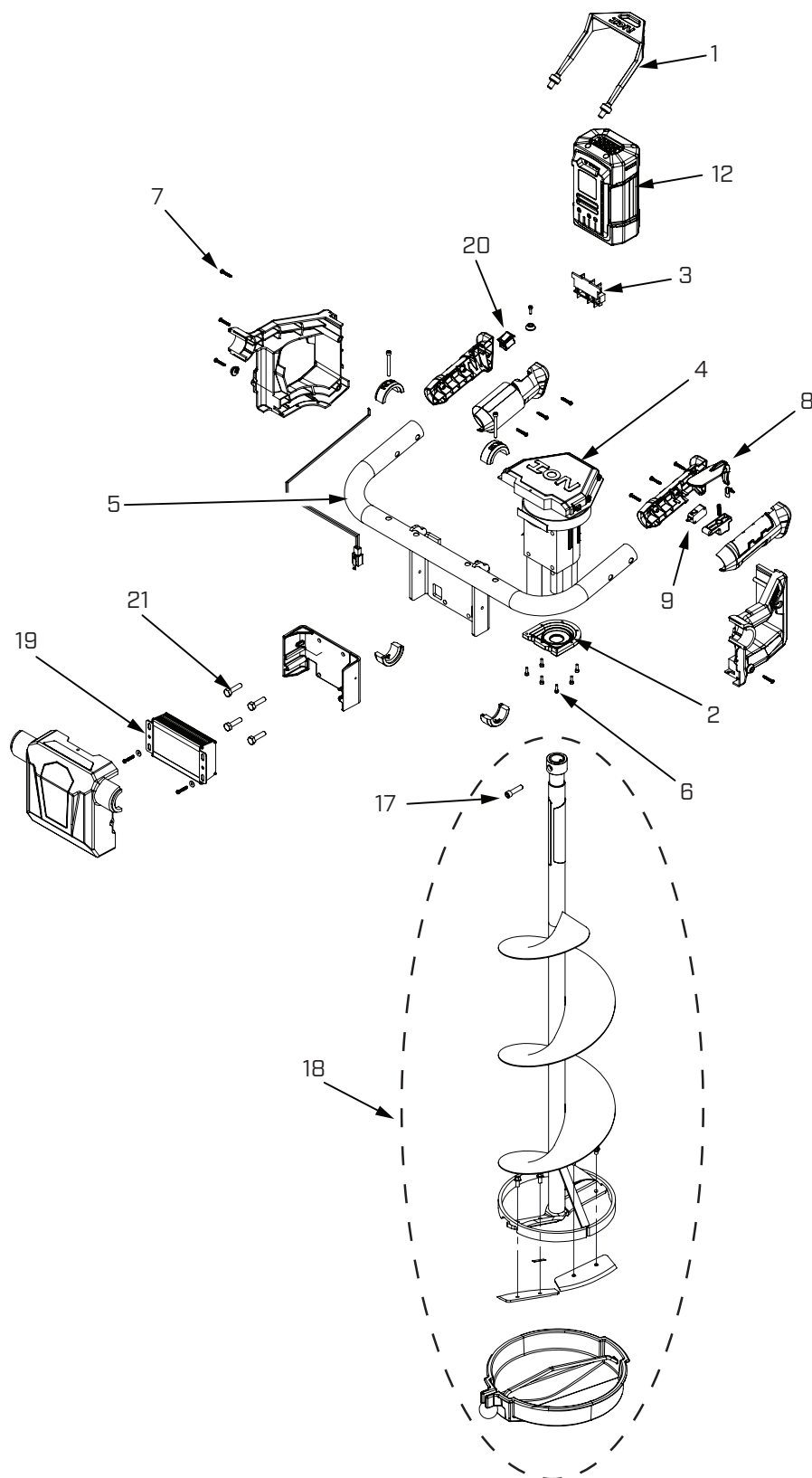


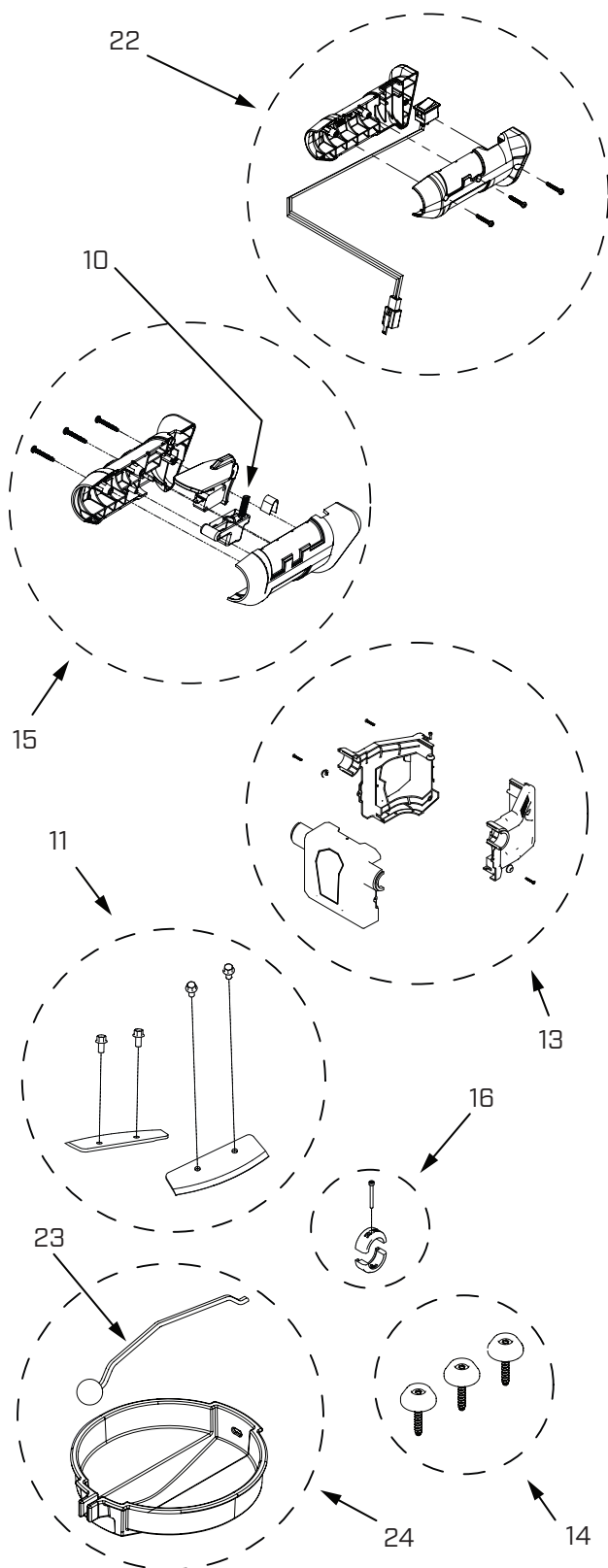
Pièces détachées en ligne à
www.ioniceaugers.com



24979
ECN #12291
REV3 03/07/2019
©COPYRIGHT 2019 ARDISAM, INC.
TOUS DROITS RÉSERVÉS.

ION® ILLUSTRÉ DE PIÈCES RÉPARTITION




PIÈCES DÉTACHÉES NON REPRÉSENTÉES

| REP. | Nº. RÉF. | DESCRIPTION | QTÉ |
|------|----------|--------------------------------|-----|
| — | 11725 | CHARGEUR BATTERIE ION | 1 |
| — | 11727 | WELDMENT 12 EN AUGER EXTENSION | 1 |
| — | AR316 | CLE ALLEN 3/16 PO | 1 |

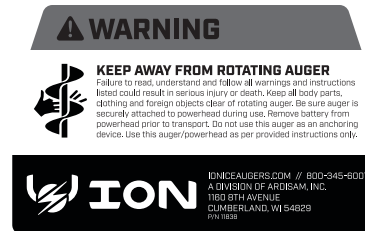
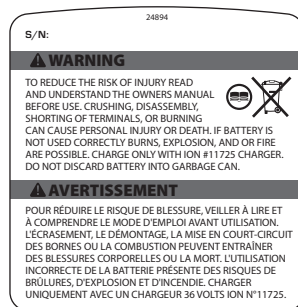
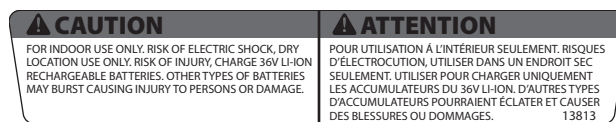
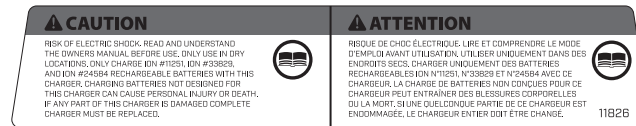
LISTE DES PIÈCES

| REP. | Nº. RÉF. | DESCRIPTION | QTÉ |
|------|----------|--|-----|
| 1 | 11250 | ATTACHE-BATTERIE | 1 |
| 2 | 11257 | BOUCHON INFÉRIEUR | 1 |
| 3 | 11258 | CONNECTEUR DE BATTERIES AVEC FILS | 1 |
| 4 | 11260 | MOTORÉDUCTEUR ION | 1 |
| 5 | 11262 | GUIDON ION | 1 |
| 6 | 11587 | BOULON M3 X 0.5 X 10M SHCS | 8 |
| 7 | 11588 | VIS #4-20 X 3/4 TPHMS | 12 |
| 8 | 11712 | ARRÊTER L'INTERRUPTEUR IONIQUE | 1 |
| 9 | 11713 | INTERRUPTEUR ION | 1 |
| 10 | 11729 | INTERRUPTEUR À COMPRESSION DE RESSORT ION | 1 |
| 11 | 11735 | JEU DE COUTEAUX DE RECHANGE ION 8 POUCES | 1 |
| 12 | 11736 | KIT BATTERIE ION SUPPLÉMENTAIRE | 1 |
| 13 | 11895 | CARTER MOTEUR PLASTIQUE ION | 1 |
| 14 | 11896 | JEU DE BOULONS ET RONDELLES ION | 1 |
| 15 | 11897 | KIT INTERRUPTEUR POIGNÉE LATÉRALE ION | 1 |
| 16 | 11899 | COLLIER DE GUIDON | 2 |
| 17 | 1509 | BOULON 1/4-20 X 1 SHCS GR8 BLK ZN F-T | 1 |
| 18 | 15280 | TARIÈRE 8 POUCES COMPLÈTE ION | 1 |
| 19 | 19711 | CONTRÔLEUR (ION AVEC MOTEUR INVERSEZ LES FILS) | 1 |
| 20 | 19712 | COMMUTATEUR MOMENTANÉ REVERSE ION | 1 |
| 21 | 19919 | BOULON M6-1.0X12 SHCS GR8.8 YL ZN F-T | 4 |
| 22 | 20181 | KIT POIGNÉE LATÉRALE INVERSEUR ION | 1 |
| 23 | 30745 | BUNGEE AVEC PROTÈGE-LAME 8 PO | 1 |
| 24 | 33377 | KIT PROTECTEUR DE LAME 8 POUCES ION | 1 |

AUTOCOLLANTS DE SÉCURITÉ ET DE MISE EN GARDE

Les marquages et étiquettes suivants sont apposés sur le produit, en plus de ceux présentés tout au long des instructions d'utilisation.

Si l'une quelconque des étiquettes de sécurité devient illisible en raison de son usure, sa décoloration ou autre dommage subi pendant l'utilisation de la tarière, utiliser le numéro de référence indiqué pour commander une étiquette de rechange. Nos clients européens peuvent passer commande auprès de leur concessionnaire local, nos clients américains directement auprès du service après-vente ION. Ces étiquettes de sécurité sont faciles à appliquer et constituent un rappel visuel constant pour les utilisateurs de la machine. Veiller à respecter les mesures de précaution nécessaires à une utilisation sécuritaire et efficace de la tarière.



ION™
ICE FISHING

ION™ ICE FISHING

A Division of Ardisam, Inc.

1160 8th Avenue, PO Box 666, Cumberland, WI 54829

P. 800-345-6007 | F. 715-822-2223 | E-mail: info@ioniceaugers.com