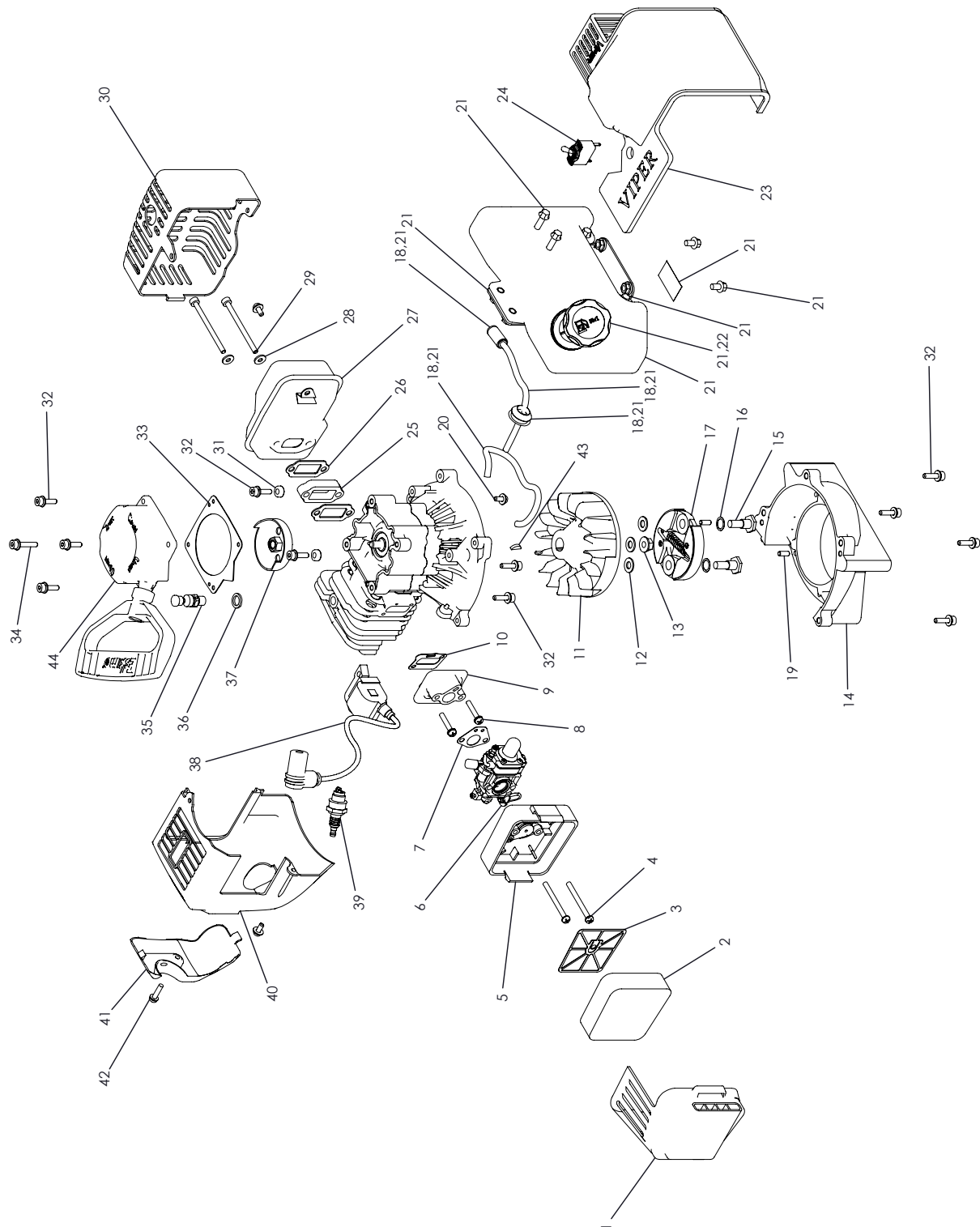




**SHARK™**  
71cc POWER ICE AUGER



## Z71 SHARK™ ENGINE PARTS EXPLOSION

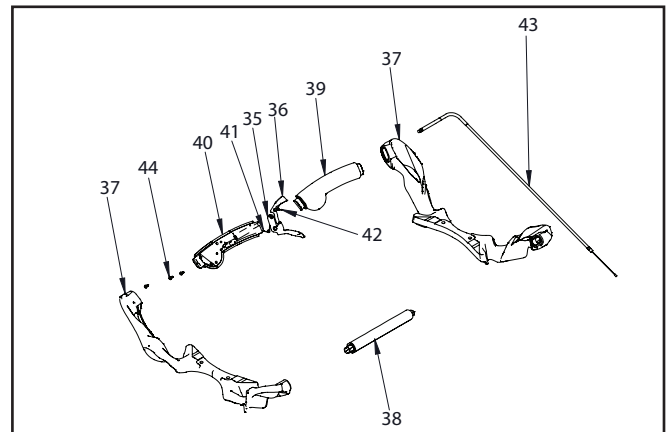
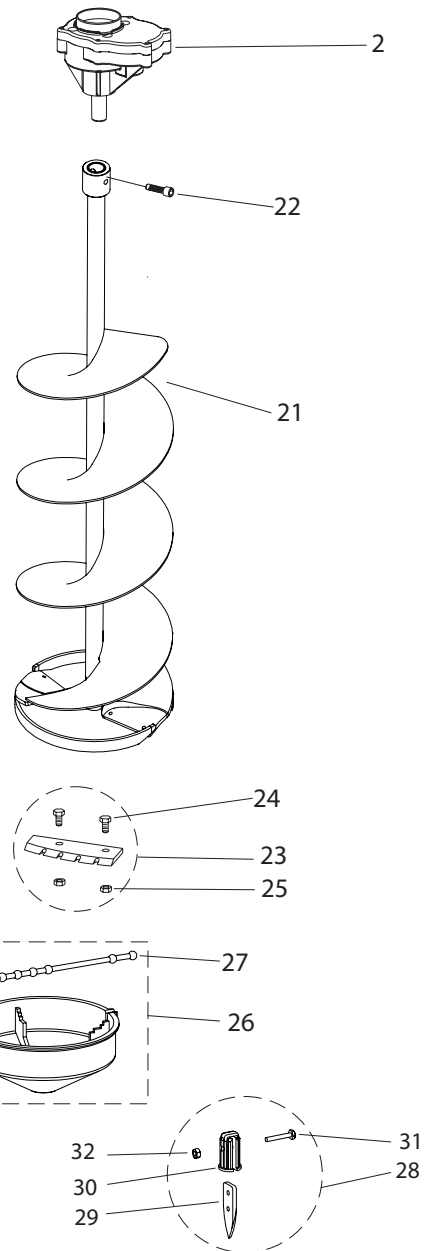
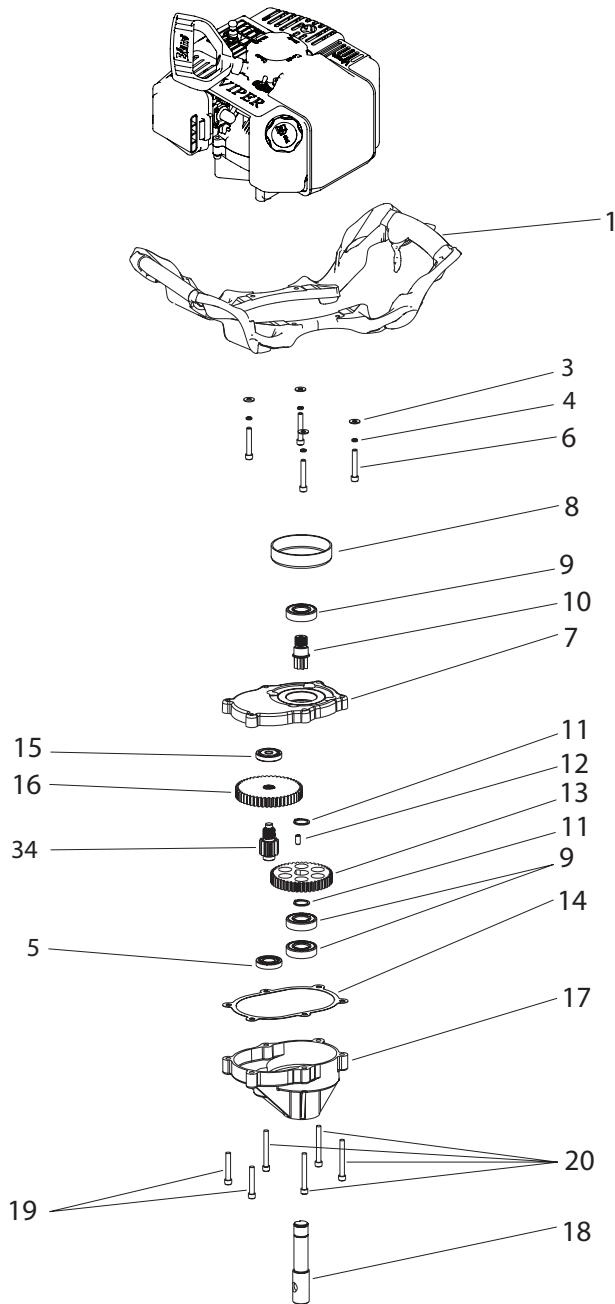


**Z71 SHARK™ ENGINE PARTS EXPLOSION**

KEY NO.	PART NO.	DESCRIPTION	QTY.
1	3004161	COVER AIR FILTER NO SWITCH HOLE 2 CYCLE	1
2	3004156	ELEMENT AIR FILTER BLOCK FOAM VIPER	1
3	3004157	FRAME AIR FILTER REINFORCEMENT VIPER	1
4	300456	BOLT M5 X 50MM HH W/ WASHER ZN	2
5	3004160	ASSY BASE AIR FILTER PRIMER HOLE 2 CYCLE	1
6	12506	CARBURETOR 71CC 2 CYCLE VIPER	1
7	300479	GASKET CARBURETOR 43/51/71 VIPER	1
8	300438	BOLT M5 X 25MM WASHER	2
9	3004139	WINDPIPE INTAKE 71CC VIPER ENGINE	1
10	3004138	GASKET INTAKE 71CC VIPER	1
11	3004142	FLYWHEEL MAGNETO 71CC VIPER	1
12	300462	WASHER 15.8 X 8.4 X 1.6MM	3
13	300337	NUT M8 X 1.25MM HHF	1
14	300411071	MOUNT RING & SHROUD 71CC VIPER	1
15	300450	BOLT M8 X 1.25 X 25 MM SHOULDER 10MM ZN	2
16	300449	WASHER M8 SPRING	2
17	300413	ASSY CENTRIFUGAL CLUTCH ROTOR VIPER	1
18	3004117	KIT FUEL LINE ICE ONE HOLE GROMMET	1
19	300467	PIN DOWEL 5MM DIA X 12MM LONG STEEL	2
20	3250	BOLT M5 X 0.8 X 12 MM PPHMS GR 8.8 ZN	3
21	12758	KIT GAS TANK THREE TAB STYLE ICE	1
22	11936	GAS CAP SELF VENT FINISHED	1
23	300332	COVER TANK VIPER ENGINE	1
24	300524	SWITCH TOGGLE BARREL M12 X 1 TABS 5MM	1

KEY NO.	PART NO.	DESCRIPTION	QTY.
25	3004137	EXHAUST WINDPIPE 71CC VIPER	1
26	3004136	GASKET MUFFLER 71CC VIPER	2
27	16797	MUFFLER 71CC WINTER	1
28	300445	WASHER M5 HP ENG	2
29	12502	BOLT M5 X 75MM SHCS ZN	2
30	3004134	COVER MUFFLER 71CC VIPER	1
31	11189	SPACER M5 X 5MM	2
32	10809	BOLT M5 X 20 SHCS GR 8.8 ZN	11
33	300429	SPACER PLATE RECOIL 2-CYCLE	1
34	11169	BOLT M5 X .8 X 28 MM SHCS GR 8.8 ZN	1
35	300352	VALVE COMPRESSION RELEASE 71CC	1
36	12515	WASHER 16OD X 11ID X 2MM THK	1
37	300491	CUP RECOIL CLUTCH 2 CYCLE VIPER	1
38	28599	IGNITION COIL ENGINE 71 CC VIPER ICES002	1
39	28600	SPARKPLUG NGK BPMR7A	1
40	3004140	SHROUD - ENGINE - 71CC VIPER	1
41	3004141	COVER ENGINE SHROUD 71CC VIPER	1
42	300439	BOLT M5 X 0.8 X 20 PPWH GR8.8 YL ZN F-T	1
43	300338	KEY FLYWHEEL VIPER ENG	1
44	12088	RECOIL ASSEMBLY HYPERCOIL MITTEN GRIP	1

**Z71 SHARK™ POWERHEAD AND AUGER PARTS EXPLOSION**



**Exploded view of Handle Bar Kit Assembly (Key #2)  
Sold as kit only (P/N 8978)**

## Z71 SHARK™ POWERHEAD AND AUGER PARTS LIST

KEY NO.	PART NO.	DESCRIPTION	QTY.
1	8978	KIT HANDLEBAR CAST ALUMINUM COMPLETE	1
2	3004197	TRANSMISSION COMPLETE	1
3	67435	WASHER, FLAT 1/4"	4
4	WL14	WASHER, SPRING LOCK 1/4"	4
5	8923	BALL BEARING R10	1
6	60G26	BOLT, 1/4-20 X 1" SH	4
7	3004111	GEAR CASE TOP	1
8	3004100	CLUTCH DRUM	1
9	8922	BALL BEARING R12 DOUBLE LIP	3
10	9814	GEAR 7T PINION THREADED	1
11	8924	SNAP RING	2
12	8915	DOWEL PIN STEEL 1/4" X 1/2"	1
13	8912	GEAR 44T 3/4" HOLE	1
14	8919	GASKET	1
15	300406	BEARING R10 WITH 3/8" BORE SIZE	1
16	300421	GEAR 48T LH THREADED	1
17	8939	GEAR CASE BOTTOM	1
18	8913	SHAFT OUTPUT 7/8"	1
19	8929	BOLT, SHCS 1/4-20 X 1-1/2"	2
20	90149	BOLT, SHCS F-T 1/4-20 X 2"W/PATCH	4
21	QT10N	ICE AUGER 10" QUANTUM	1
22	8955	BOLT, SHCS 3/8-16 X 1-1/4"	1
23	28345	KIT REPLACEMENT BLADES 10 IN ESKIMO	1
24	IB5816	BOLT, HH 5MM X 0.8 X 16MM	4
25	IN58	NUT-NYLOC 5MM X 0.8	4

KEY NO.	PART NO.	DESCRIPTION	QTY.
26	233A	BLADE PROTECTOR KIT 9" & 10" QUANTUM	1
27	8651	RUBBER STRAP	1
28	90129	ICE POINT REPLACEMENT ASSEMBLY	1
29	90166	POINT	1
30	90165	HOLDER, POINT	1
31	90136	BOLT, HH 10-24 X 1-1/4" STAINLESS	1
32	53606	NUT, HEX NYLOC 10-24	1
33	300426	GEAR 12T PINION LH THREADED	1
HANDLE BAR PARTS (SOLD AS PART OF HANDLE BAR KIT, P/N 8978)			
35	8990*	TRIGGER LOCKOUT STYLE THROTTLE	1
36	8990*	LOCK PALM LOCKOUT STYLE THROTTLE	1
37	8951	HANDLE BAR BEAM CAST ALUMINUM (ALSO SOLD SEPARATELY)	2
38	8976	HANDLE BAR NON THROTTLE SIDE (ALSO SOLD SEPARATELY)	1
39	8991**	HANDLE BAR UPPER THROTTLE SIDE COMPLETE	1
40	8991**	HANDLE BAR LOWER THROTTLE SIDE COMPLETE	1
41	8990*	SPRING THROTTLE RETURN CAST HANDLEBAR	1
42	8990*	SPRING PALM LOCK RETURN CAST HANDLE BAR	1
43	14646	CABLE THROTTLE CAST HANDLE BAR (ALSO SOLD SEPARATELY))	1
44	8991**	SCREW ST 3.5F X 9	3

\* These parts are also part of throttle lockout and springs kit, P/N 8990. This kit includes the trigger lockout style throttle (35), the lock palm lockout style throttle (36), the spring throttle return cast handle bar (41) and spring palm lock return cast handle bar (42).

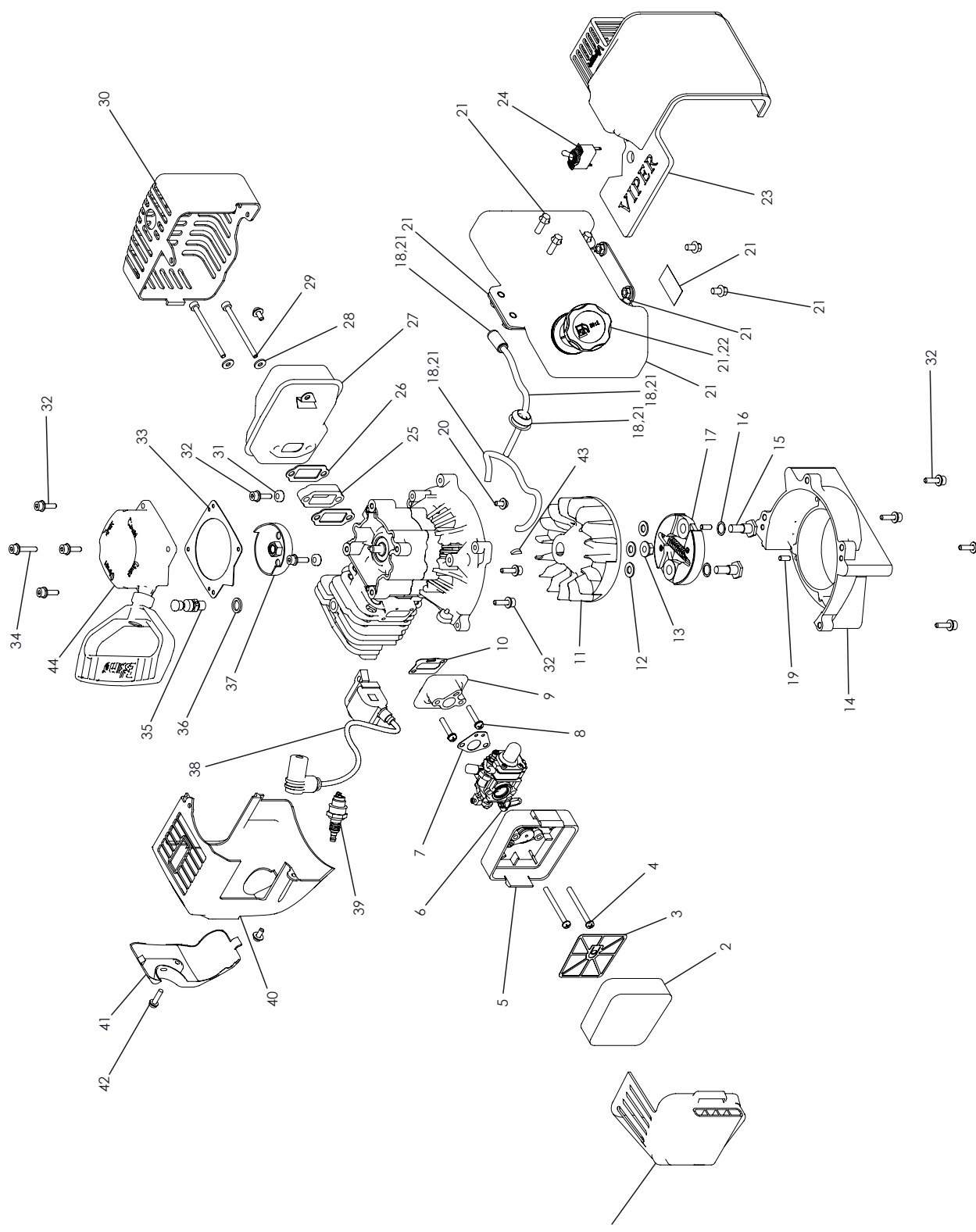
\*\* These parts are also available as part of the throttle side hand grips kit, P/N 8991. This kit includes the upper, throttle side handle bar (39) and the lower, throttle side handle bar (40), and screws (44).

## This image shows a single sheet of white paper with horizontal ruling lines. The lines are evenly spaced and run across the width of the page. There are no margins, text, or other markings on the paper.



**71cc SHARK<sup>MC</sup>**

EXPLOSION DES PIÈCES DU MOTEUR Z71 SHARK<sup>MC</sup>

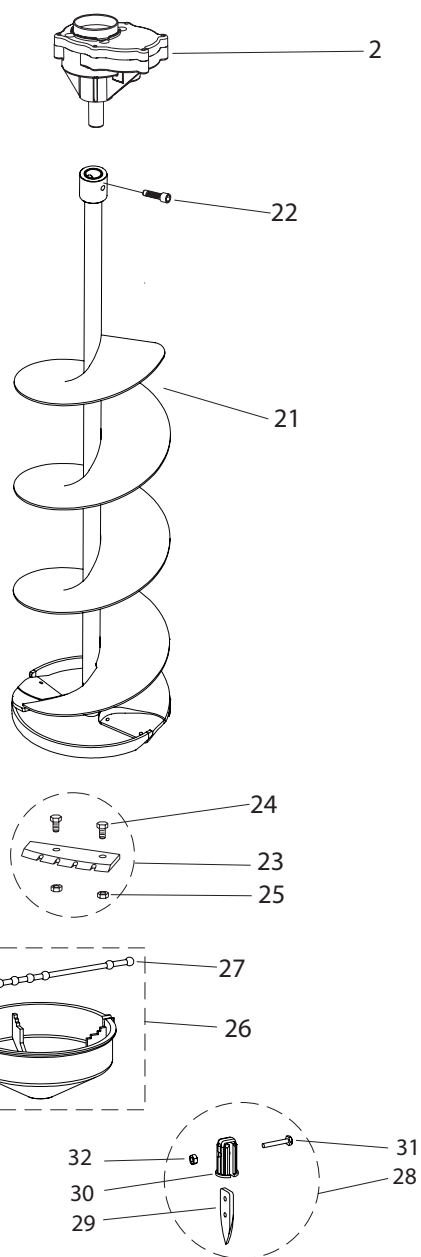
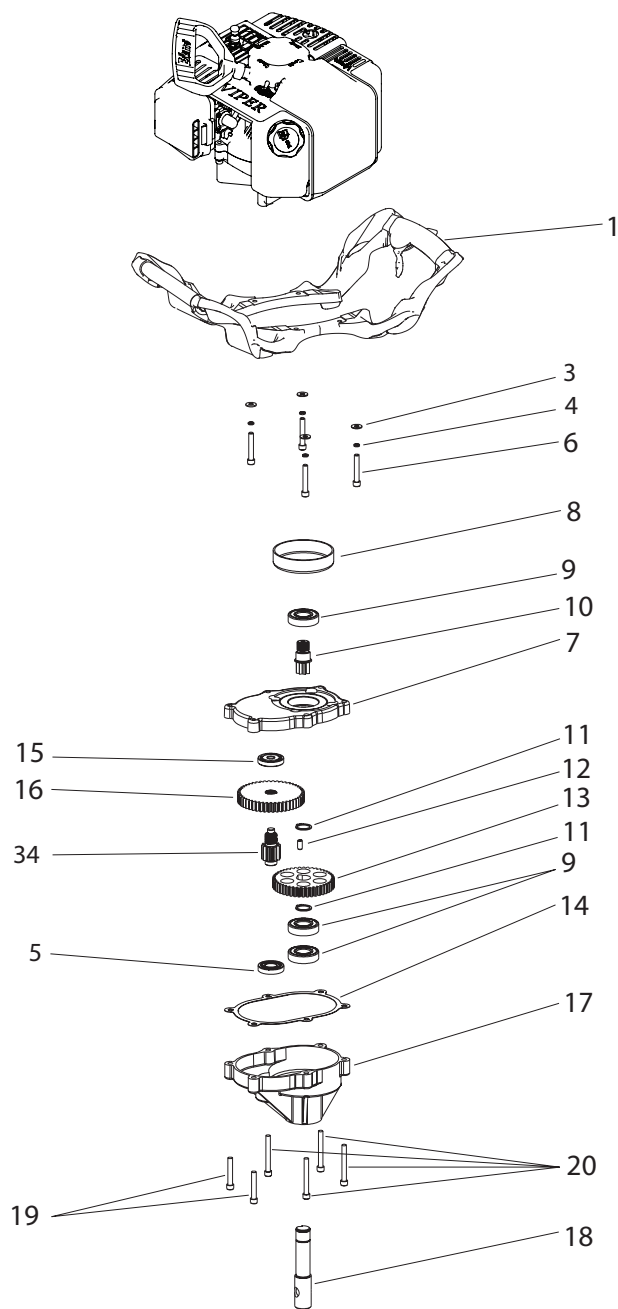




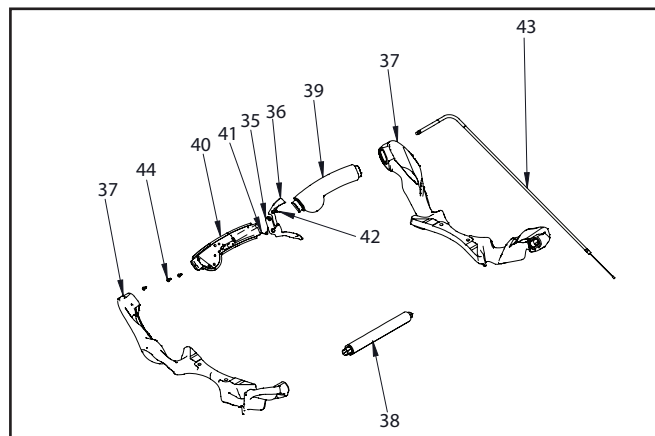
**EXPLOSION DES PIÈCES DU MOTEUR Z71 SHARK<sup>MC</sup>**

NO. REPÉRAGE	NO. PIÈCE	DESCRIPTION	QTÉ	NO. REPÉRAGE	NO. PIÈCE	DESCRIPTION	QTÉ
1	3004161	COUVERT, FILTRE À AIR	1	25	3004137	ÉPUISER TRACHÉE	1
2	3004156	FILTRE À AIR	1	26	3004136	JOINT D'ÉTANCHÉITÉ, SILENCIEUX	2
3	3004157	PLAQUE, RENFORCEMENT	1	27	16797	SILENCIEUX	1
4	300456	BOULON AVEC RONDELLE M5 X 50MM	2	28	300445	RONDELLE M5 HP ENG	2
5	3004160	ENSEMBLE BASE DU FILTRE	1	29	12502	BOULON M5 X 75MM SHCS ZN	2
6	12506	CARBURATEUR	1	30	16802	COUVERT, SILENCIEUX	1
7	300479	JOINT D'ÉTANCHÉITÉ, CARBURATEUR	1	31	11189	ENTRETOISE M5 X 5MM	2
8	300438	BOULON AVEC RONDELLE M5 X 25MM	2	32	10809	BOULON M5 X 20 SHCS GR 8.8 ZN	11
9	3004139	TRACHÉE, ASPIRATION	1	33	300429	PLAQUE, LANCEUR	1
10	3004138	JOINT D'ÉTANCHÉITÉ, ASPIRATION	1	34	11169	BOULON M5 X .8 X 28 MM SHCS GR 8.8 ZN	1
11	3004142	VOLANT, MAGNÉTIQUE	1	35	300352	VALVE, PURGE DE COMPRESSION	1
12	300462	RONDELLE, ROTOR 15.8 X 8.4 X 1.6MM	3	36	12515	RONDELLE 16OD X 11ID X 2MM THK	1
13	300337	ÉCROU M8 X 1.25MM HHF	1	37	300491	EMBAYAGE DU LANCEUR	1
14	300411071	ANNEAU DE MONTAGE ET ÉPAULEMENT	1	38	28599	BOBINE D'ALLUMAGE	1
15	300450	BOULON M8 X 1.25 X 25 MM ÉPAULEMENT 10MM ZN	2	39	28600	BOUGIE, NGK BPMR7A	1
16	300449	RONDELLE, RESSORT	2	40	3004140	ÉPAULEMENT, MOTEUR	1
17	300413	ENSEMBLE EMBRAYAGE ROTOR	1	41	3004141	COUVERT, ÉPAULEMENT MOTEUR	1
18	3004117	TROUSSE DÉFLECTEUR D'AIR	1	42	300439	BOULON M5 X 0.8 X 20 PPWH GR8.8 YL ZN F-T	1
19	300467	GOIJON 5MM DIA X 12MM	2	43	300338	CLÉ, VOLANT	1
20	3250	BOULON M5 X 0.8 X 12 MM PPHMS GR 8.8 ZN	3	44	12088	ENSEMBLE LANCEUR	1
21	12758	TROUSSE RÉSERVOIR DE GAZ	1				
22	11936	TROUSSE CAP GAZ	1				
23	300332	COUVRIER RÉSERVOIR	1				
24	300524	INTERRUPTEUR, À BASCULE	1				

**EXPLOSION DES PIÈCES TÊTE MOTORISÉE ET TARIÈRE Z71 SHARK<sup>MC</sup>**



**Vue éclatée de la trousse de guidon (Touche n° 2)  
Vendu uniquement en trousse (n° de réf. 8978)**



**EXPLOSION DES PIÈCES TÊTE MOTORISÉE ET TARIÈRE Z71 SHARK<sup>MC</sup>**

NO. REPÉRAGE	NO. PIÈCE	DESCRIPTION	QTÉ
1	8978	JEU DE GUIDON EN ALUMINIUM MOULÉ COMPLET	1
2	3004197	TRANSMISSION COMPLÈTE	1
3	67435	RONDELLE, PLATTE 1/4 PO	4
4	WL14	RONDELLE, BLOCAGE À RESSORT 1/4 PO	4
5	8923	ROULEMENT À BILLES R10	1
6	60G26	BOULON, 1/4-20 X 1 PO SH	4
7	3004111	DESSUS DE BOÎTIER D'ENGRENAGE	1
8	3004100	TAMBOUR D'EMBRAYAGE	1
9	8922	ROULEMENT À BILLES R12 DOUBLE LÈVRE	3
10	9814	ENGRENAGE 7T PIGNON TARAUDÉ	1
11	8924	BAGUE ÉLASTIQUE	2
12	8915	GOUPILLE CYLINDRIQUE ACIER 1/4 X 1/2 PO	1
13	8912	ENGRENAGE 44T ORIFICE 3/4 PO	1
14	8919	JOINT D'ÉTANCHÉITÉ	1
15	300406	ROULEMENT R10 AVEC ALÉSAGE 3/8 PO	1
16	300421	ENGRENAGE 48T LH TARAUDÉ	1
17	8939	DESSOUS DE BOÎTIER D'ENGRENAGE	1
18	8913	ARBRE SORTIE 7/8 PO	1
19	8929	BOULON, SHCS 1/4-20 X 1-1/2 PO	2
20	90149	BOULON 1/4-20 X 2 PO SHCS F-T AVEC RUSTINE	4
21	QT10N	TARIÈRE À GLACE 10 PO QUANTUM	1
22	8955	BOULON, SHCS 3/8-16 X 1-1/4 PO	1
23	28345	LAMES À GLACE 10 PO ESKIMO	1
24	IB5816	BOULON, HH 5 MM X 0,8 X 16 MM	4
25	IN58	ÉCROU-NYLOC 5 MM X 0,8	4

NO. REPÉRAGE	NO. PIÈCE	DESCRIPTION	QTÉ
26	233A	JEU DE PROTECTION DE LAME 9 PO ET 10 PO QUANTUM	1
27	8651	SANGLE CAOUTCHOUC	1
28	90129	ENSEMBLE REMPLACEMENT POINTE GLACE	1
29	90166	POINTE	1
30	90165	SUPPORT, POINTE	1
31	90136	BOULON, HH 10-24 X 1-1/4 PO INOX	1
32	53606	ÉCROU, 10-24 HEX NYLOC	1
33	300426	ENGRENAGE 12T PIGNON LH TARAUDÉ	1
PIÈCES DE GUIDON (VENDUES COMME PIÈCES DANS LE JEU DE GUIDON, N° DE RÉF. 8978)			
35	8990*	COMMANDE DES GAZ STYLE VERROUILLAGE À DÉCLENCHEMENT	1
36	8990*	COMMANDE DES GAZ STYLE VERROUILLAGE LOCK PALM	1
37	8951	POUTRE DE GUIDON EN ALUMINIUM MOULÉ (ÉGALEMENT VENDU SÉPARÉMENT)	2
38	8976	GUIDON CÔTÉ SANS COMMANDE DES GAZ (ÉGALEMENT VENDU SÉPARÉMENT)	1
39	8991**	GUIDON SUPÉRIEUR CÔTÉ COMMANDE DES GAZ COMPLET	1
40	8991**	GUIDON INFÉRIEUR CÔTÉ COMMANDE DES GAZ COMPLET	1
41	8990*	GUIDON DE RENVOI MOULÉ À COMMANDE DES GAZ À RESSORT	1
42	8990*	GUIDON DE RENVOI MOULÉ À PALM LOCK RESSORT	1
43	14646	GUIDON MOULÉ AVEC COMMANDE DES GAZ À CÂBLE (ÉGALEMENT VENDU SÉPARÉMENT)	1
44	8991	VIS ST 3,5F X 9	3

\* Ces pièces font également partie de la trousse verrouillage de commande des gaz et ressorts, n° de réf. 8990. Ce la trousse inclut commande des gaz style verrouillage à déclenchement (35), commande des gaz style verrouillage lock palm (36), guidon de renvoi moulé à commande des gaz à ressort (41) et guidon de renvoi moulé à palm lock ressort (42).

\*\* Ces pièces sont également offertes avec la trousse de guidon côté commande des gaz, n° de réf. 8991. Ce la trousse inclut Guidon supérieur côté commande des gaz complet (39), guidon inférieur côté commande des gaz complet (40), et vis (44).



Eskimo®, Division of Ardisam, Inc.  
1160 8th Avenue, PO Box 666  
Cumberland, WI 54829  
800-345-6007 | Fax/Télécopie 715-822-2223  
E-mail/Courriel: [info@geteskimo.com](mailto:info@geteskimo.com)

All weights, specifications and features are approximate and are subject to change without notice. Due to continuous product improvements, product images may not be exact. Items used for props not included. Some assembly may be required.

Tous les poids, dimensions et caractéristiques indiqués sont approximatifs et sujets à modification sans préavis. En raison des constantes améliorations de nos produits, les représentations du produit peuvent être inexactes. Articles utilisés en tant qu'accessoires non compris. Un certain assemblage peut être requis.

---