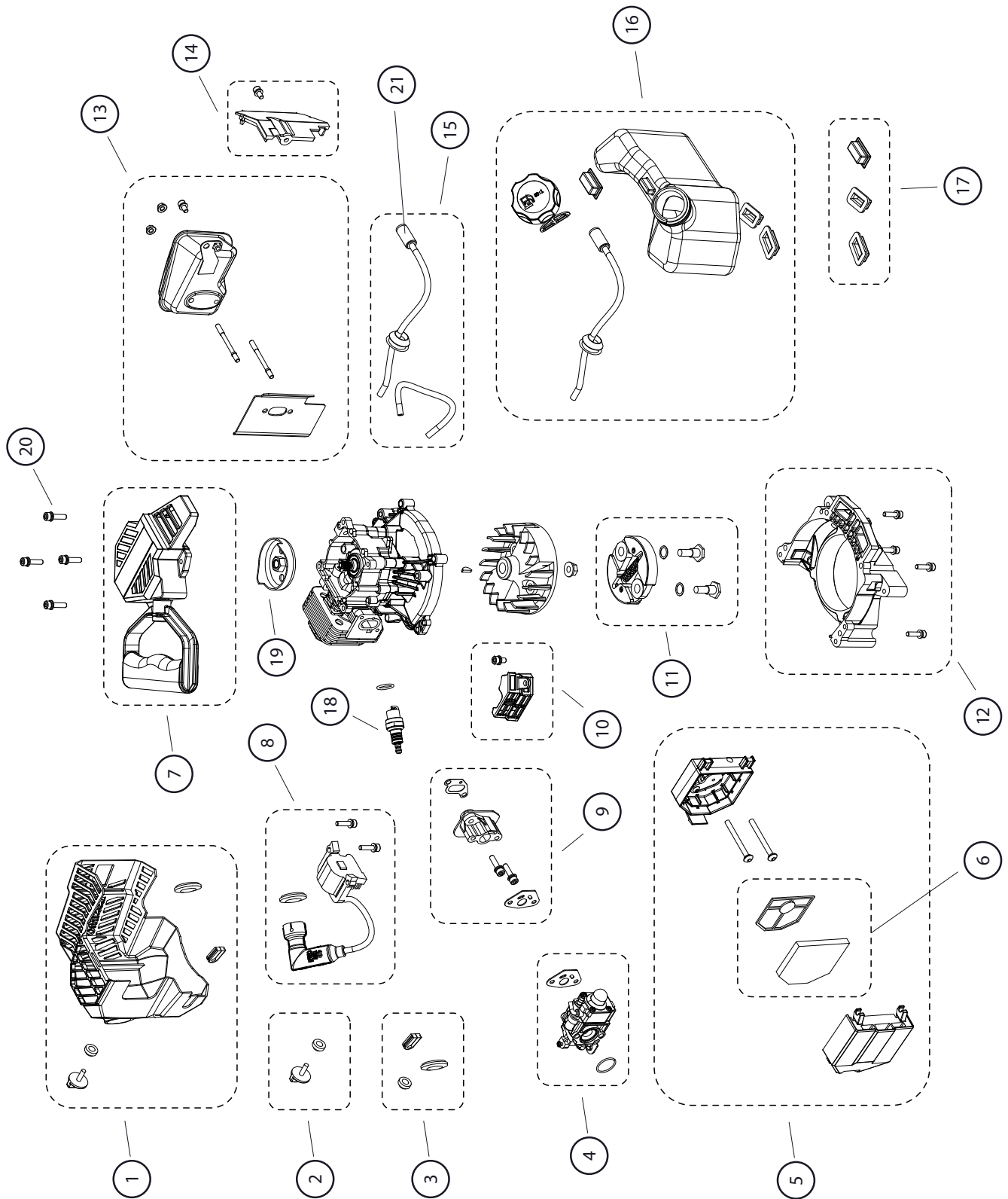


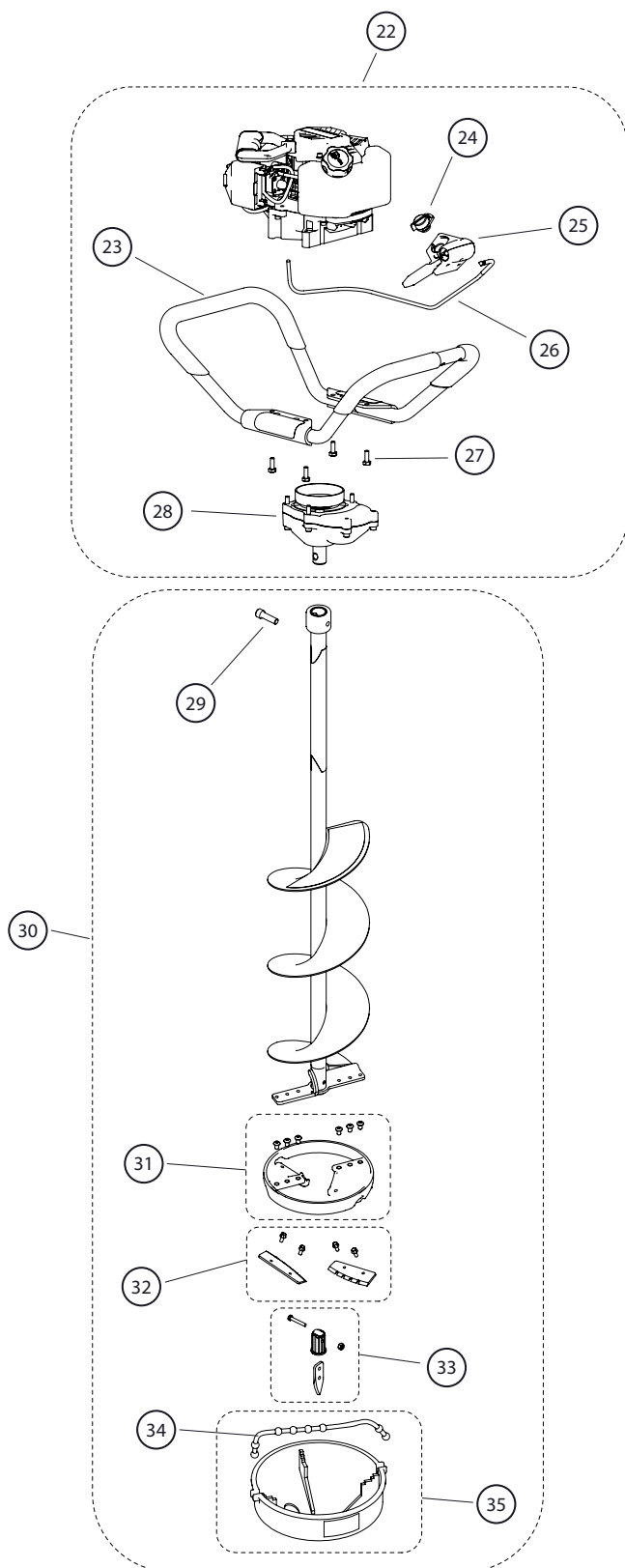
**F1 ROCKET™**  
33cc POWER ICE AUGER



**F1 ROCKET™ ILLUSTRATED PARTS BREAKDOWN**



## F1 ROCKET™ ILLUSTRATED PARTS BREAKDOWN



KEY NO.	PART NO.	DESCRIPTION	QTY.
1	27886	KIT SHROUD ENGINE 33 CC WINTER F1	1
2	28551	KIT THUMBSCREW ENGINE SHROUD	1
3	28553	KIT GROMMETS ENGINE SHROUD	1
4	27895	KIT CARBURETOR 33 CC VIPER WINTER	1
5	27885	KIT ASSEMBLY AIR FILTER	1
6	27884	KIT FILTER AIR 33 CC F1	1
7	27891	KIT ASSEMBLY RECOIL STANDARD F1	1
8	27897	KIT IGNITION COIL ENGINE 33 CC VIPER	1
9	27896	KIT INSULATOR CARBURETOR 33 CC VIPER	1
10	27894	KIT SHROUD FLYWHEEL GAP 33 CC WINTER	1
11	27893	KIT CLUTCH ENGINE 33 CC VIPER	1
12	27887	KIT SHROUD FLYWHEEL MOUNT 33 CC F1	1
13	27890	KIT MUFFLER ENGINE 33 CC VIPER WINTER	1
14	28557	KIT SHROUD EXHAUST 33 CC F1	1
15	28559	KIT FUEL LINES 33 CC F1	1
16	27888	KIT ASSEMBLY GAS TANK 33 CC F1	1
17	28561	KIT DAMPENERS 33 CC F1	1
18	35906	SPARKPLUG TORCH L7RTC	1
19	300491	CLUTCH RECOIL 2 CYCLE VIPER 2 TAB	1
20	28571	BOLT M5X.8X18 MM SHCSSEMS GR8.8 YLZN F-T	4
21	3004103	FILTER FUEL POROUS PLASTIC ALUMINUM CORE	1
22	28267	POWER HEAD F1 33 CC 2 CYCLE	1
23	27967	HANDLE BAR AUGER ICE BUTTERFLY AL	1
24	28232	SWITCH ON/OFF WITH WIRES F1	1
25	28226	ASSEMBLY TRIGGER SWITCH	1
26	14644	THROTTLE CABLE AUGER STEEL HANDLE BAR	1
27	90148	BOLT 1/4-20 X 3/4 HH GR5 BLK ZN W/PAT	4
28	26580	TRANSMISSION ASSEMBLY 25:1 LIGHT	1
29	8955	BOLT 3/8-16 X 1-1/4 SHCS GR8 BLK ZN F-T	1
30	28507	KIT REPLACEMENT AUGER ROCKET 8 IN	1
	28509	KIT REPLACEMENT AUGER ROCKET 10 IN	1
31	28653	KIT REPLACEMENT BOTTOM 8 IN ROCKET	1
	28654	KIT REPLACEMENT BOTTOM 10 IN ROCKET	1
32	28340	KIT REPLACEMENT BLADES 8 IN ESKIMO	1
	28345	KIT REPLACEMENT BLADES 10 IN ESKIMO	1
33	90129	REPLACEMENT ICE POINT EXCEPT 9 IN TURBO	1
34	KITBPB	KIT BLADE PROTECTOR BUNGEE	1
35	232A	KIT BLADE PROTECTOR 8 IN	1
	233A	KIT BLADE PROTECTOR 10 IN	1

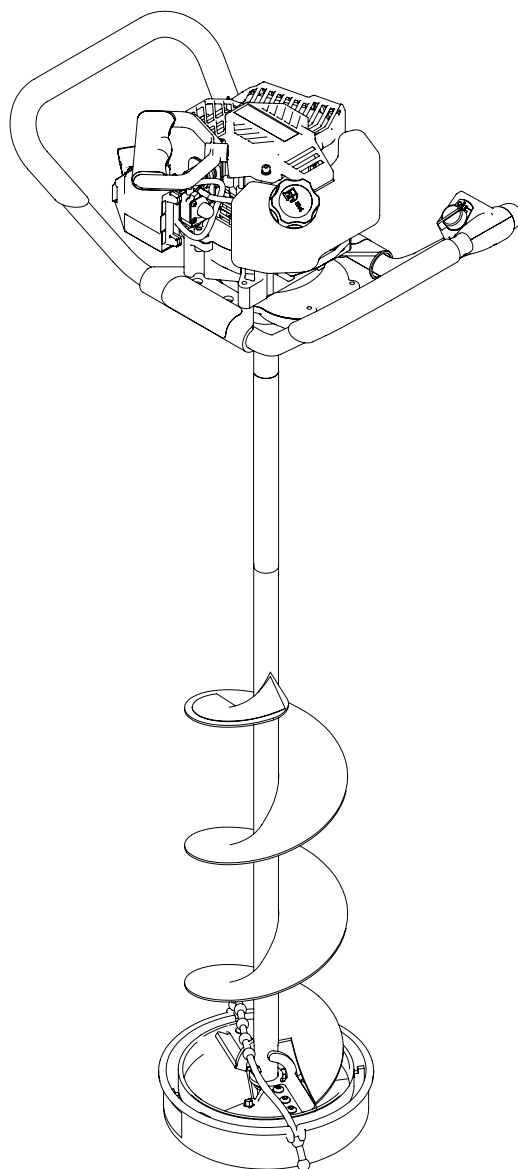


Eskimo®, Division of Ardisam, Inc.  
1160 8th Avenue, PO Box 666  
Cumberland, WI 54829  
800-345-6007 | Fax/Télécopie 715-822-2223  
E-mail/Courriel: [info@geteskimo.com](mailto:info@geteskimo.com)

All weights, specifications and features are approximate and are subject to change without notice. Due to continuous product improvements, product images may not be exact. Items used for props not included. Some assembly may be required.

Tous les poids, dimensions et caractéristiques indiqués sont approximatifs et sujets à modification sans préavis. En raison des constantes améliorations de nos produits, les représentations du produit peuvent être inexactes. Articles utilisés en tant qu'accessoires non compris. Un certain assemblage peut être requis.

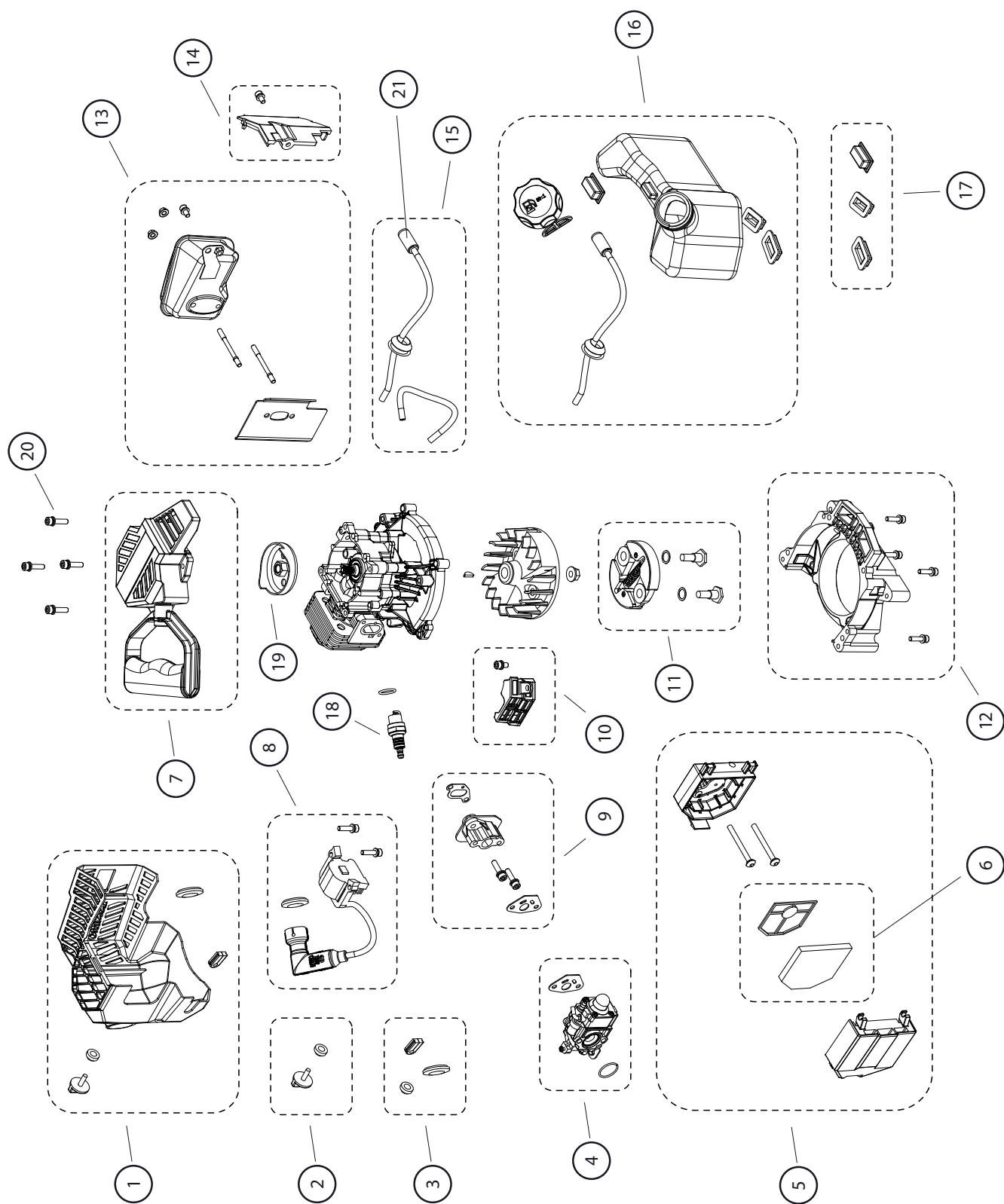
---

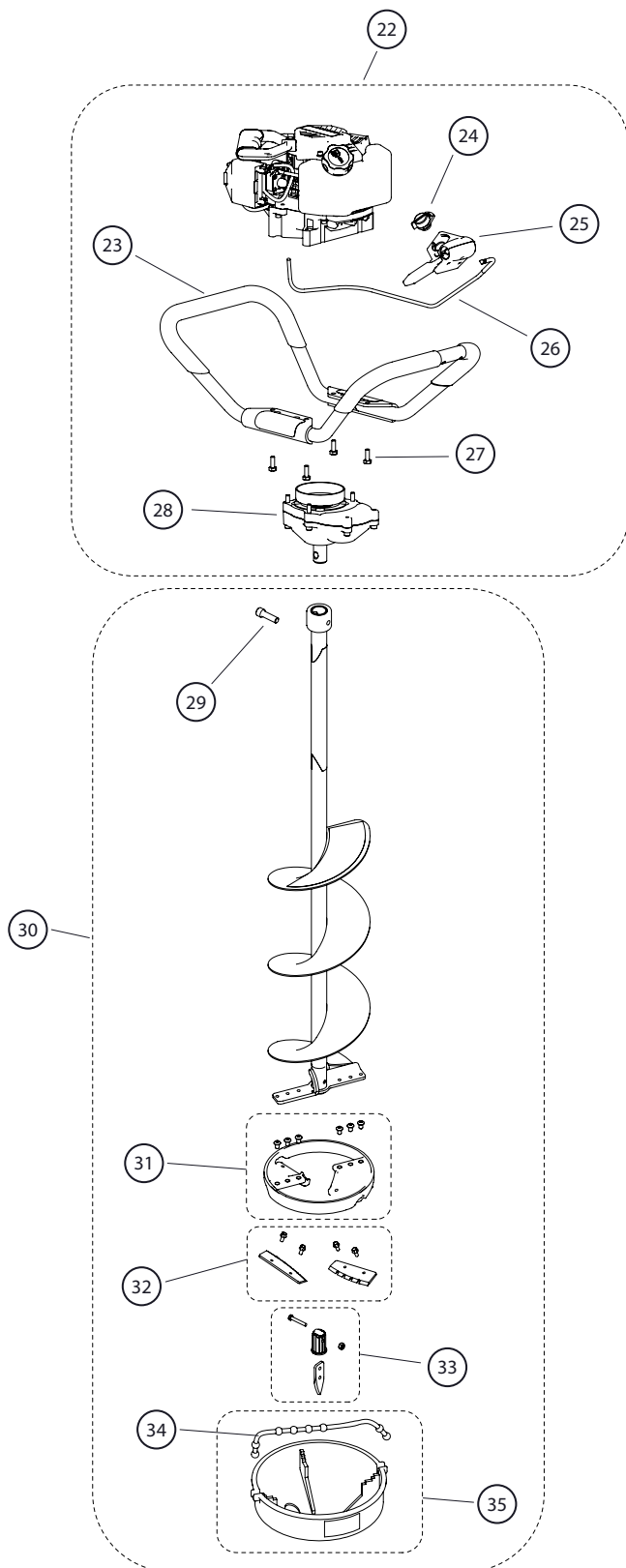


**F1 ROCKET™**  
Tarière à glace à moteur 33cc



**EXPLOSION DES PIÈCES DU MOTEUR S33 STINGRAY<sup>MC</sup>**



**LISTE DES PIÈCES DU MOTEUR S33 STINGRAY<sup>MC</sup>**


NO. REPÉRAGE	NO. PIÈCE	DESCRIPTION	QTÉ.
1	27886	KIT DE PROTECTION MOTEUR F1 HIVER 33CC	1
2	28551	KIT BIELLE DE PROTECTION DU MOTEUR	1
3	28553	KIT OUELLETS DE PROTECTION DE MOTEUR	1
4	27895	KIT CARBURATEUR 33 CC VIPER HIVER	1
5	27885	KIT D'ASSEMBLAGE DE FILTRE À AIR	1
6	27884	KIT FILTRE À AIR 33CC F1	1
7	27891	KIT ASSEMBLAGE MOTEUR RECUL STANDARD F1	1
8	27897	KIT IGNITION COIL MOTEUR 33 CC VIPER	1
9	27896	KIT ISOLANT CARBURATEUR 33CC VIPER	1
10	27894	KIT ENVELOPPE TROU DE VOLANT 33CC HIVER	1
11	27893	KIT D'EMBRAYAGE MOTEUR 33CC VIPER	1
12	27887	KIT DE MONTAGE DU MOTEUR À VOLANT 33CC F1	1
13	27890	KIT DE MOTEUR SILENCIEUX 33CC VIPER MOTOR	1
14	28557	KIT D'ÉCHAPPEMENT DE PROTECTION 33CC F1	1
15	28559	KIT DE LIGNES DE CARBURANT 33CC F1	1
16	27888	KIT D'ASSEMBLAGE DE RÉSERVOIR DE GAZ 33CC F1	1
17	28561	KIT AMORTISSEURS 33CC F1	1
18	35906	SPARKPLUG TORCH L7RTC	1
19	300491	EMBRAYAGE RECOIL 2 CYCLE VIPER 2 ONGLET	1
20	28571	BOLT M5X.8X18 MM SHCSSEMS GR8.8 YLZN F-T	4
21	3004103	CORPS DE ALUMINIUM EN PLASTIQUE POREUX DE CARBURANT FILTRE	1
22	28267	TÊTE DE PUISSANCE 2 CYCLE 33CC F1	1
23	27967	GUIDON EN ALUMINIUM PAPILLON À LA GLACE	1
24	28232	ALLUMER / ÉTEINDRE AVEC LES FILS F1	1
25	28226	ENSEMBLE INTERRUPTEUR	1
26	14644	GUIDON EN ACIER DE LA TARIÈRE DU CÂBLE D'ACCÉLÉRATEUR	1
27	90148	BOLT 1/4-20 X 3/4 HH GR5 BLK ZN W/PAT	4
28	26580	ENSEMBLE DE TRANSMISSION 25:1 LUMIÈRE	1
29	8955	BOLT 3/8-16 X 1-1/4 SHCS GR8 BLK ZN F-T	1
30	28507	KIT DE REMPLACEMENT DE LA TARIÈRE DE GLACE FUSÉE 8 PO	1
	28509	KIT DE REMPLACEMENT DE LA TARIÈRE DE GLACE FUSÉE 10 PO	1
31	28653	FOND DE FUSÉE 8 EN KIT DE REMPLACEMENT	1
	28654	FOND DE FUSÉE 10 EN KIT DE REMPLACEMENT	1
32	28340	LAMES À GLACE 8 PO ESKIMO	1
	28345	LAMES À GLACE 10 PO ESKIMO	1
33	90129	REMPLACEMENT ICE POINT SAUF 9 EN TURBO	1
34	KITBPB	KIT BUNGEE PROTECTEUR DE LAME	1
35	232A	KIT DE PROTECTION DE LAME 8 PO	1
	233A	KIT DE PROTECTION DE LAME 10 PO	1



Eskimo®, Division of Ardisam, Inc.  
1160 8th Avenue, PO Box 666  
Cumberland, WI 54829  
800-345-6007 | Fax/Télécopie 715-822-2223  
E-mail/Courriel: [info@geteskimo.com](mailto:info@geteskimo.com)

All weights, specifications and features are approximate and are subject to change without notice. Due to continuous product improvements, product images may not be exact. Items used for props not included. Some assembly may be required.

Tous les poids, dimensions et caractéristiques indiqués sont approximatifs et sujets à modification sans préavis. En raison des constantes améliorations de nos produits, les représentations du produit peuvent être inexactes. Articles utilisés en tant qu'accessoires non compris. Un certain assemblage peut être requis.

---